



Loisirs

accessibles à tous



AU PAYS DU BOCAGE ORNAIS

Signification des abréviations d'accessibilité (Evaluation RDB 61*)

FAC : FACILE L'adaptation se rapproche des normes en vigueur.
Notons que pour des handicaps lourds l'aide d'une tierce personne peut être nécessaire.

POS : POSSIBLE L'adaptation est incomplète et dans certains cas l'accessibilité peut être délicate et nécessiter l'aide d'une tierce personne

P/P : PLAIN - PIED

RES : RESSAUT (hauteur)

RAM : RAMPE (% de dénivelé)
Précision pour les parkings.

FAC = parking adapté et matérialisé (ou pour les gîtes, parking privé avec un sol en dur)

Malgré le soin apporté au recueil des informations et à la réalisation de ce document, nous vous conseillons de contacter les responsables des établissements pour avoir une information plus détaillée en fonction de vos propres besoins.

L'association **Rêve de Bouchons 61** ne pourra être tenue responsable des erreurs ou omissions involontaires, dans l'élaboration de cette brochure.

Consultez le site de notre partenaire **GIP ADECO-Pays du Bocage** sur une éventuelle mise à jour des données
www.paysdubocage.fr « rubrique ressources »

GIP ADECO-Pays du Bocage
15, rue Montgomery - 61700 DOMFRONT
Téléphone : 02 33 38 65 60 - Fax : 02 33 37 48 99
Courriel : adeco-paysdubocage@wanadoo.fr

Peut-être aurez-vous des remarques, des souhaits, des suggestions à nous exprimer ? C'est avec la plus grande attention que nous en prendrons connaissance.
Cette brochure gratuite a été financée par l'association caritative à but humanitaire « Rêve de Bouchons 61 » à FLERS et réalisée par des bénévoles.

* Evaluation établie en toute impartialité par des bénévoles de l'association « Rêve de Bouchons 61 ». L'évaluation des sites inventoriés est basée sur les informations relevées à la date de visite de nos vérificateurs. Cette évaluation n'a pas valeur d'agrément, seul le service de labellisation régionale « **TOURISME ET HANDICAP** » est habilité à délivrer un agrément. (Tél. 02 31 06 96 68)

Cette brochure a été réalisée par : Jean Marie - Marie Hélène - Roger P.
avec la participation de : Bertrand - Jean - Noëlle - Roger S.

Editorial

L'association « **REVE DE BOUCHONS 61** » agit depuis une dizaine d'années pour développer et favoriser l'intégration des personnes à mobilité réduite ou atteintes de tout autre handicap à travers les loisirs et le temps libre.

Nous avons dans un premier temps mis à disposition du matériel de loisirs adapté tel que les Joëlettes, le Vélorail adapté, l'Hippocampe, le Hand-bike, le Module tous chemins.

Aujourd'hui, des aides techniques et des structures d'encadrement adaptées existent, pourtant seulement 30 % des personnes handicapées sont informées sur les possibilités de pratiquer des sports et des loisirs. Grâce à cette brochure « **LOISIRS ACCESSIBLES A TOUS AU PAYS DU BOCAGE ORNAIS** », nous donnons la possibilité aux personnes handicapées de partir à la découverte de notre région du Pays du Bocage Ornaïs (138 communes) avec tout ce qu'elle offre comme possibilités pour s'évader selon la saison, leurs goûts ou leurs passions.

Nous avons recensé quelques aménagements spécifiques concernant le handicap mental, auditif et visuel, mais ce guide s'adresse plus particulièrement aux personnes atteintes d'un handicap moteur se déplaçant en fauteuil afin qu'elles puissent profiter comme les autres de leurs loisirs.

Les étapes sont longues pour vaincre les problèmes d'accessibilité et permettre à tout un chacun d'accéder aux loisirs. Nous l'avons constaté en réalisant ce document. En effet, si la liste proposée n'est pas exhaustive, les partenaires publics et privés sont ceux qui ont adhéré à notre projet avec une réelle volonté de vous accueillir dans les meilleures conditions.

Nous espérons que notre travail suscitera chez les professionnels du tourisme et les collectivités locales l'envie d'élargir leurs possibilités d'accueil aux personnes à mobilité réduite.

LE BUREAU RÊVE DE BOUCHONS 61

Classement par rubriques

• Accueil Paysan

Berjou
Ste Honorine la Chardonne

• Astronoscope

Céaucé

• Bibliothèque

• Cyber Base

• Espace Culturel

• Médiathèque

Briouze
Couterne
Domfront
Flers
La Ferté Macé
Tinchebray

• Bowling

Flers

• Camping

Bagnoles de l'orne
Berjou (à la ferme)
Domfront
Flers
La Ferté Macé
St Fraimbault

• Centre aéré et pleine

nature

Montsecret
Torchamp

• Centre aquatique

piscine

Flers centre aquatique
Cap'flo

• Centre équestre

• Spectacle équestre

Berjou
Juvigny s/A
Ste Croix sur Orne
Ste Honorine la Chardonne
St Michel des Andaines

• Cinéma

Bagnoles de l'Orne
Flers
La Ferté Macé

• Club de bridge

Bagnoles de l'Orne

• Gîte de séjour et d'étape

• Gîte de groupe

• Chambres d'hôtes

Bazochoes au Houïlme
Bréel
Champsecret
Juvigny sous Andaine
La Chapelle au Moine
Landisacq
La Ferté Macé
La Fresnaye au Sauvage
Les Rotours
Mantilly
Ménil Hubert
Moncy
Montsecret
Ronfeugerai
Ste Croix sur Orne
St Fraimbault
St Jean des Bois
St Mars d'Egrenne
Ste Opportune
St Philbert sur Orne
Torchamp

• Golf

Bagnoles de l'Orne
La Ferté Macé
La Selle la Forge

• Hippodrome

Bagnoles de l'Orne

• Hôtel

Bagnoles de l'Orne
Flers

• Maison d'activités

• Maison des associations

Flers
St Georges des Groseillers

• Modélisme

La Ferrière aux Etangs

• Moniteur handi

Chanu *Professeur tennis
handi sport diplômé d'état*
Flers *club de plongée
Cap'Flo*

• Musée

Domfront
St Cornier des Landes
St Philbert sur Orné

• Office de tourisme

Bagnoles de l'Orne
Domfront
Flers
La Ferté Macé
Tinchebray
Putanges

• Parc et jardin

Bagnoles de l'Orne
Flers
Montsecret

La Ferté Macé
St Fraimbault

• Pêche

• Balade bord de rivière

• Balade chemin aménagé

Bréel
La Selle la F. Domfront Voie
Verte

• Pétanque (terrain de.)

Joué du Bois
La Chapelle d'Andaine
Landisacq
Putanges
Sept Forges

• Petit train touristique

Bagnoles de l'Orne

• Plan d'eau

Athis
Céaucé
Flers
Bellou en Houïlme
La Ferrière aux Etangs
La Ferté Macé
Larchamp
Mantilly

Passais la Conception
St Fraimbault
Ste Honorine la Chardonne
Tinchebray

• Randonnée

Domfront Voie Verte
La Chapelle Biche (Joëlette)
La Selle la Forge Voie Verte
Athis (module tous chemins
Office de Tourisme)

• Restaurant

Bagnoles de l'Orne
Domfront
Flers
Giel Courteilles
Juvigny sous Andaine
La Ferté Macé
La Lande Patry
Landisacq
Lonlay l'Abbaye
Ménil Gondouin
St Bômer les Forges
St Philbert sur Orne
Tinchebray

• Salle de musique

Messei

• Salle de sport, gymnase

Athis
Bagnoles de l'Orne
Briouze
Céaucé
Chanu
Domfront
Flers
Juvigny sous Andaine
La Ferrière aux Etangs
La Ferté Macé
Magny le Désert
Messei

St Georges des Groseillers
St Pierre du Regard
St Quentin les Chardonnets

• Salle polyvalente

• Salle des fêtes

• Salle multi activités

• Salle de réunion

• Salle communale

• Salle multiculturelle

• Salle de rencontre

• Salle des associations



• Salle de spectacle

Athis
Antoigny
Aubusson
Bagnoles de l'Orne
Banvou
Bazoches au Houlmé
Beauvain
Bellou en Houlmé
Caligny
Céaucé
Couterne
Champsecret
Chênedouit
Domfront
Durcet
Faverolles
Flers
Frênes
Habloville
Giel Courteilles
Joué du Bois
Juvigny sous Andaine
La Carneille
La Chapelle au Moine
La Chapelle Biche
La Chapelle d'Andaine
Le Chatellier
L'Épinay le Comte

La Haute Chapelle
La Ferrière aux Etangs
La Ferté Macé
La Lande Patry
La Lande St Siméon
La Motte Fouquet
Landigou
Landisacq
Larchamp
La Sauvagère
La Selle la Forge
Le Grais
Les Rotours
Lonlay l'Abbaye
Loré
Mantilly
Méhoudin
Ménil de Briouze
Ménil Gondouin
Ménil Hubert
Messei
Montsecret
Neuvy au Houlmé
Passais la Conception
Perrou
Putanges
Rabodanges
Ronfeugerai
St André de Briouze

St André de Messei
St Bômer les Forges
St Brice en Passais
St Brice sous Rânes
Ste Croix sur Orne
St Denis de Villeneuve
St Hilaire de Briouze
Ste Honorine la Chardonne
St Jean des Bois
St Fraimbault
St Georges des Groseillers
St Mars d'Egrenne
St Maurice du Désert
Ste Opportune
St Pierre du Regard
St Philbert sur Orne
St Quentin les Chardonnets
St Roch sur Egrenne
St Siméon
Sept Forges
Tessé Froulay
Tinchebray
Torchamp
Vieux Pont

• Sports divers

Athis (stand de tir couvert)
Flers (club de plongée)
Bagnoles l'Orne (club de plongée)

Couterne (stand de tir)
La Ferté Macé (sports de combat)
La Lande Patry (gymnastique)
St Bômer les Forges (triathlon)
Tessé Froulay (sports de combat)

• Sport cyclisme

Domfront
Flers
La Chapelle d'Andaine
La Ferté Macé
St Georges des Groseillers

• Sport tennis

Bagnoles de l'Orne (en salle)
Chanu Professeur tennis
handisport diplômé d'état
La Chapelle au Moine
Magny le Désert (en salle)
Tinchebray (Handiguide des sports)

• Sport tennis de table

Athis
Domfront
Flers

Lougé sur Maire
St Paul

• Sport tir à l'arc

Banvou
Domfront
Flers

• Stade

Bagnoles de l'Orne
Flers
La Chapelle au Moine
Tinchebray
La Lande Patry
La Sauvagère
Passais la Conception
Putanges
St Clair de Halouze
St Georges des Groseillers
Tinchebray

• Transport adapté

Bagnoles de l'Orne
Flers
Perrou

• Vélo rail

• Vélo calèche

Bagnoles de l'Orne
St Pierre du Regard

• Toilettes publiques

Athis de l'Orne
Bagnoles de l'Orne
Céaucé
Domfront
Flers
Haleine
Joué du Bois
La Chapelle d'Andaine
La Coulonche
Landisacq
La Haute Chapelle
La Ferrière aux Etangs
La Ferté Macé
La Sauvagère
Lonlay l'Abbaye
Loré
Messei
Putanges
St Georges des Groseillers
St Paul
Sept Forges
Tinchebray

AUBUSSON 61100 LE BOURG

Salle polyvalente

Tél. 02 33 64 98 41
Capacité : 200
Parking : POS
Cheminement : POS
Accès aux locaux : **P/P**
Accès dans l'établissement : **total**
Toilettes : **FAC**



ANTOIGNY 61410

Salle communale le bourg

Tél. 02 33 37 14 91
Parking : POS
Capacité : 60
Cheminement : POS
Accès aux locaux : **P/P**
Accès dans l'établissement : **total**
Toilettes : **FAC**



ATHIS DE L'ORNE 61430

Gymnase route de la Vallée

Capacité : 700
Tél. 02 33 98 11 11
Parking : POS
Cheminement : POS
Accès aux locaux : **P/P**
Accès dans l'établissement : partiel
Toilettes : **FAC**
Vestiaires et douches (siphon sol) : POS

Toilettes publiques

Le bourg

Parking : POS
Cheminement : POS
Accès aux toilettes : **P/P**
Toilettes : **FAC**

Salle du tennis de table

Tél. 02 33 98 11 11
Parking : POS
Cheminement : POS
Accès aux locaux : **P/P**
Accès dans l'établissement : **total**
Toilettes : **FAC**
Vestiaires et douches (siphon sol) : POS

Module tous chemins

MODULE TOUS CHEMINS
ADAPTABLE AUX FAUTEUILS
STANDARDS

Mise à disposition gratuite à l'**Office de**
Tourisme Tél. 02 33 66 14 26



Parking : POS
Cheminement : POS
Toilettes publiques (50m) : **FAC**

Stand de tir couvert

Le Poirier

Tél. 02 33 98 11 11
Parking : POS
Cheminement : POS
Accès aux locaux : **P/P**
Accès dans l'établissement : **total**
Toilettes : **FAC**

Salle des Terriers

Tél. 02 33 98 11 11
Capacité : 230
Parking : POS
Cheminement : POS
Accès aux locaux : **P/P**
Accès dans l'établissement : **total**
Toilettes : **FAC**

Salle des fêtes

Rue Guillaume le Conquérant

Tél. 02 33 98 11 11
Capacité : 230
Parking : **FAC**
Cheminement : POS
Accès aux locaux : RAM 8,9 % sur 7,5 m
Accès dans l'établissement : **total**
Toilettes : **FAC**

Plan d'eau

La Queue d'Aronde

Parking : POS
Cheminement : POS (compacté)
Tour du plan d'eau : POS (850 m)
Dont 100m en dénivelé
Accès aux toilettes : RES 2 cm
Toilettes : **FAC**



BAGNOLES DE L'ORNE 61140

Hôtel du Béryl

Rue des Casinos

Tél. 02 33 38 44 44

LABEL TOURISME ET HANDICAP



Office de Tourisme

Place du Marché

Tél. 02 33 37 85 66

ADAPTATION AUDITIVE (ampli)

Parking : **FAC** (20 m)
Cheminement : POS
Accès aux locaux : **P/P**
Toilettes : **FAC**

Hôtel de Tessé

1 rue de la Baillée

Tél. 02 33 30 80 07

Parking privé : POS
Cheminement : POS
Accès aux étages : ascenseur
Accès dans l'établissement : **total**
1 chambre - sanitaires : **FAC**



Hôtel Le Roc au Chien

10-12 rue du Prof. Louvel

Tél. 02 33 37 97 33

LABEL TOURISME ET HANDICAP



Parking : **FAC** (50m centre d'animation)

Cheminement : POS

Accès aux locaux : **P/P** (porte auto.)

Accès à l'étage : ascenseur

Accès dans l'établissement : **total**

Chambre et sanitaires : **FAC**

Bagnoles - Hôtel

6 place de la République

Tél. 02 33 37 86 79

Parking : **FAC**

Cheminement : POS

Accès aux locaux : RAM

Accès dans l'établissement : partiel

Chambre et sanitaires : **FAC**

Restaurant Le Roc au Chien

10-12 rue du Prof. Louvel

Tél. 02 33 37 97 33

LABEL TOURISME ET HANDICAP



Parking : **FAC** (50m centre d'animation)

Cheminement : POS

Accès aux locaux : **P/P** (porte auto.)

Accès dans l'établissement : **total**

Toilettes : **FAC**

Restaurant Hôtel de Tessé

1 rue de la Baillée

Tél. 02 33 30 80 07

Parking privé : POS

Cheminement : POS

Accès aux locaux : **P/P**

Accès dans l'établissement : **total**

Toilettes : **FAC**



Restaurant Les Camélias

6 avenue du Château de Couterne

Tél. 02 33 37 93 11

Parking privé: POS

Cheminement : POS

Accès aux locaux : ascenseur

Accès au restaurant : **total**

Toilettes : POS

Restaurant La Pommeraie

Rue des Casinos

Tél. 02 33 38 44 44

LABEL TOURISME ET HANDICAP



Restaurant

La Terrasse du Casino

Rue Robert Cousin

(entrée du casino)

Tél. 02 33 37 84 00

Parking : **FAC**

Cheminement : **FAC**

Accès aux locaux : **P/P**

Accès dans l'établissement : **total**

Toilettes : **FAC**

Le Restaurant des Thermes

Rue du Professeur Louvel

Tél. 02 33 30 39 90

Parking : **FAC**

Cheminement : **FAC**

Accès aux locaux : **P/P**

Accès dans l'établissement : **total**

Toilettes : **FAC**

Auberge Fleurie

4 rue Melle Normand

Tél. 02 33 37 84 77

Parking privé : **FAC**

Cheminement : POS

Accès aux locaux : RAM 10 % sur 4 m

Accès dans la partie restaurant : **total**

Toilettes : **FAC**

Promenade bords de la Vée

des Thermes vers la rue des Casinos

Longueur : 250 m

Parking des Thermes : **FAC**

Cheminement : **FAC**

(revêtement bitume un peu pentu vers la rue des Casinos)

Restaurant Ô Gayot

2 avenue de La Ferté Macé

Tél. 02 33 38 44 01

Parking : **FAC** (40 m face O.T.)

Cheminement : POS

Accès aux locaux : RAM

(rampe très pentue sur 1,5 m)

Accès dans l'établissement : **total**

Toilettes : **FAC**

BAGNOLES
DE L'ORNE



Normandie Thermale

Hippodrome

Tél. 02 33 30 72 70

Parking : **FAC** (20m)

Cheminement : POS (trottoir)

Accès aux tribunes : terre-plein couvert,
de plain-pied à proximité de la salle

Accès dans la salle sous les tribunes : **P/P**

Toilettes : **FAC** sous les tribunes à

l'opposé de la grille d'entrée

Stade terrain de sport

Chemin du Faîte

Tél. 02 33 30 73 73

Parking : POS

Cheminement : POS

Accès aux toilettes : RES 2 cm

Toilettes : **FAC**

Vestiaires, douches (siphon de sol) : POS

Les Dauphins Bagnolais

La Prise Tarot

Tél. 02 33 37 95 59

Pratique de la plongée sous-marine

HANDIGUIDE DES SPORTS

MISE A DISPOSITION D'UN

HIPPOCAMPE

Golf de Bagnoles

Tél. 02 33 37 81 42

Parking : POS

Cheminement : POS

Accès au Club House : RES 3cm

Toilettes : **FAC**

Complexe tennis couvert

Maxime Merlin

Tél. 02 33 37 98 53

Tennis club Bagnolais

HANDIGUIDE DES SPORTS

Parking : POS

Cheminement : POS

Accès aux locaux : **P/P**

Accès dans l'établissement : partiel

Toilettes : POS

Vestiaires, douches (siphon de sol) : POS

Camping de la Vée

Tél. 02 33 37 87 45

Navette gratuite : ville et thermes

Parking : POS

Cheminement dans le camping (bitume, gazon) : POS suivant handicap

1 mobil home accessible

Sanitaires n° 1 : **FAC**

Accès sanitaires n° 1 : RAM 11,25 % sur 4 m

Sanitaires n° 2 : **FAC**

Accès sanitaires n° 2 : **P/P**

Complexe du Château

Hôtel de Ville

Tél. 02 33 30 72 70

Capacité totale : 1200

(salle polyvalente 300 + salle de sport 900)

Parking : **FAC** (50 m)

Cheminement : POS

Accès aux locaux : **P/P**

Accès dans l'établissement : **total**

Toilettes : **FAC**

Salle Sud

Commun du Château

Tél. 02 33 30 72 70

Capacité : 100

Parking : **FAC** (20m)

Cheminement : POS

Accès aux locaux : RES 3cm

Accès dans l'établissement : **total**

Toilettes : **FAC**

Auditorium

Centre d'Animation

Tél. 02 33 30 72 70

Capacité : 336

Parking : **FAC**

Cheminement : RAM sinueuse

(2 paliers)

Accès aux locaux : **P/P**

Accès dans l'Auditorium : **total**

Toilettes : **FAC**

Cinéma « Salle Jean Gabin »

Rue Robert Cousin

(entrée du casino)

Tél. 02 33 37 84 00

Parking : **FAC**

Cheminement : **FAC**

Accès aux locaux : **P/P**

Toilettes : **FAC**

Accès dans la salle J. Gabin : partiel



Club de Bridge

Place de la Gare

Tél. 02 33 30 84 17

Parking : **FAC** (30 m)

Cheminement : POS

Accès aux locaux : RES 5 cm

Accès dans l'établissement : **total**

Toilettes : **FAC**

Vélo Rail

Place de la Gare

Tél. 06 04 08 66 58 – 06 71 12 77 47

Parking : **FAC** (60 m place de la gare)

Cheminement : POS

Accès au Vélo Rail : transfert

Toilettes à l'Office de Tourisme : **FAC**

(cheminement 300m)

Emplacements des stationnements réservés

VILLE DE BAGNOLES DE L'ORNE

- Place de l'église Ste Madeleine (quartier du Château)
- Allée Aloïs Monnet, à proximité des Communs du Château
- Rue Mademoiselle Normand, à l'entrée du pôle scolaire
- Place Méliodon
- Avenue de la Ferté Macé devant la piscine
- Avenue Philippe de Rozier, Rés. du Lac
- Place de la Gare
- Place du Marché, quartier lac, à proximité de l'Office de Tourisme
- Rue du Professeur Louvel, Centre d'Animation et de Congrès
- Boulevard Albert Christophle église du Sacré Cœur



BAGNOLES DE L'ORNE 61140

Vélo Calèche

Tél. 06 04 08 66 58 – 06 71 12 77 47
Départ Office de Tourisme
Parking : **FAC** (20 m devant O.T.)
Départ place de la Gare
Parking : **FAC** (place de la gare)
Chemins : POS
Accès au Vélo Calèche : transfert
Toilettes à l'Office de Tourisme : **FAC**



Petit Train Touristique

Découverte du patrimoine de la ville

Tél. 02 33 30 72 70
Départ et retour devant l'Office de
Tourisme
Parking : **FAC** (20 m devant O.T.)
Cheminement : POS
Toilettes à l'Office de Tourisme : **FAC**
Accès au Petit Train : transfert
Durée du circuit : 1 heure
Arrêt découverte en cours de circuit :
- point de vue au Château Hôtel de Ville
- Roc au Chien (non accessible aux
P.M.R.)

Service du transport public urbain

Transport gratuit
Véhicules adaptés :
U.F.R. unité fauteuil roulant
P.M.R. personne à mobilité réduite
Renseignements :
Hôtel de Ville Tél. 02 33 30 73 73

Toilettes publiques

- Esplanade du Château
Parking : POS (30 m)
Cheminement POS
Accès aux toilettes : **P/P**
Toilettes : **FAC**
- Office de tourisme
Parking : **FAC** (20 m)
Cheminement : POS
Accès aux toilettes : **P/P**
Toilettes : **FAC**



BANVOU 61450

Association tir à l'arc

Salle polyvalente - jardin d'arc

Tél. 02 33 66 95 62
HANDIGUIDE DES SPORTS

Salle polyvalente le bourg

Tél. 02 33 66 93 81
Parking : **FAC** (2 places)
Cheminement : **FAC**
Accès aux locaux : RAM 4,85% sur 3,5 m

Handiguide des sports

Guide des pratiques sportives dans l'Orne



Dis ! Emmène-moi

Dis ! Aide-moi un peu, je veux faire comme toi.

Dis ! C'est bien avec toi, tu sais je te aime beaucoup.

PETITE FILLE DE 6 ANS

« S'il te plaît petite fille viens, avec tous tes amis viens, la porte des clubs sportifs de l'Orne s'ouvre grande maintenant. Avec toute l'équipe qui encadre le sport, on t'attend, on vous attend pour nager comme les canards, plonger sous l'eau comme le dauphin, voler là-haut comme les oiseaux, conduire, rouler à vélo, faire du tir, de la course, marcher, courir, sauter, jouer jouer jouer... »

S'il te plaît petite fille ne dis rien, ton sourire, ton regard lumineux ton envie de revenir, pour nous, quelle récompense, nous aussi on t'aime, on a besoin de toi, de vous. »

PIERRE CAMARET,

PRÉSIDENT-ADJOINT DU CLUB DE PLONGÉE « LES DAUPHINS BAGNOAIS »

Valides-handicapés pour un sport ensemble..

**Comité Départemental Olympique et Sportif 61
Handi guide des Sports**

MAISON DES SPORTS DE L'ORNE - 61000 ALENCON
Tél. : 02 33 80 27 63 / 06 23 53 62 07
cdos61@wanadoo.fr

BAZOCHES AU HOULME 61210

Gîte de France

Les Landes

Tél. 02 31 40 13 53

LABEL TOURISME ET HANDICAP



Salle polyvalente

Le bourg

Tél. 02 33 35 87 58

Capacité : 200

Parking : POS

Cheminement : POS

Accès aux locaux : **P/P**

Accès dans l'établissement : **total**

Toilettes : **FAC**



BEAUVAIN 61600

Salle des fêtes

Tél. 02 33 37 26 90

Capacité : 50

Parking : **FAC**

Cheminement : **FAC**

Accès aux locaux : RES 5 cm

Accès dans l'établissement : **total**

Toilettes : POS



BERJOU 61430

Camping à la ferme

La Gilberdière

Tél. 02 33 64 81 88

Parking : POS

Cheminement dans le camping (gravier, gazon) : POS suivant handicap

Sanitaires : **FAC**

Accueil Paysan

La Gilberdière

Tél. 02 33 64 81 88

**Accueil groupe handicapés
animation pédagogique et ludique**

Parking : POS

Cheminement : POS suivant handicap

Accès aux locaux : suivant handicap

Toilettes (au terrain de camping) : **FAC**

Les écuries du Vervent

Centre équestre Lieudit Vervent

Tél. 02 33 30 86 41

Pratique de l'équitation

HANDIGUIDE DES SPORTS



BELLOU EN HOULME 61220

Salle polyvalente

Place Wehretal

Tél. 02 33 66 00 94

Capacité : 450

Parking : POS

Cheminement : POS

Accès aux locaux : RAM 5,8 % sur 8 m

Accès dans l'établissement : **total**

Toilettes : **FAC**

Tour du plan d'eau

Parking : POS (côté du pont bascule)

Cheminement : POS (compacté)

Longueur : 400 m



BREEL 61100

Parcours Pêche Nature

La Maison du Paysage

Tél. 02 33 62 34 65

Parking : **FAC**

Cheminement : **FAC**

Accès au **Café Nature** : élévateur

PONTONS DE PECHE ADAPTES



Gîte de groupe

Tél. 02 33 64 10 97

Capacité : 31

Parking : POS

Cheminement : POS

Accès dans l'établissement : partiel

Accès aux locaux : **P/P**

Salon : **P/P**

Salle commune : 3 marches

possibilité de **P/P** par l'extérieur

Chambre (1 place) : **FAC**

Sanitaires : **FAC**

BRIOUZE 61220

Salle des sports

(près du collège)

Tél. 02 33 62 20 10

Parking : POS

Cheminement : POS

Accès aux locaux : **P/P**

Accès dans l'établissement : **total**

Toilettes : POS

Vestiaires : POS

Douches (siphon sol) : POS

Espace culturel du Houleme

Tél. 02 33 62 81 50

Capacité salle réunion : 100

Parking : **FAC (2 places)**

Cheminement : **FAC**

Accès aux locaux : **P/P**

Accès dans l'établissement : **total**

Toilettes : **FAC**

Accès à l'étage, ascenseur : **FAC**

Maison de la Rivière

Balade sur les bords de la Rouvre

Tél. 02 33 62 34 65

Parking Maison de la Rivière: **FAC**

Cheminement jusqu'à la Maison du

Paysage et du Café Nature: **FAC**

Toilettes Maison du Paysage : **FAC**

BRIOUZE 61220

Salle des sports

rue St Denis

Tél. 02 33 62 20 10

Parking : **FAC**

Cheminement : **FAC**

Accès aux locaux : **P/P**

Accès dans l'établissement : **total**

Toilettes : **FAC**



CALIGNY 61100

Salle polyvalente

Le bourg

Tél. 02 33 96 41 92

Capacité : 100

Parking : POS

Cheminement : POS

Accès aux locaux : RAM 6,3 % sur 5 m

Accès dans l'établissement : **total**

Toilettes : POS



CEAUCE 61330

Centre d'astronomie

Tél. 02 33 38 31 19 (mairie)

Parking : POS

Cheminement : POS

Accès aux locaux : **P/P**

Accès dans l'établissement : **total**

Toilettes : **FAC**

Tour du plan d'eau

Tél. 02 33 38 31 19 (mairie)

Parking : POS

Cheminement : POS

Petit tour 400 m par la passerelle

Grand tour 800 m plus difficile

Salle omnisports

Tél. 02 33 38 31 19

Parking : POS Cheminement : POS

Accès aux locaux : **P/P**

Accès dans l'établissement : **total**

Toilettes : **FAC**

Sanitaires, douches (siphon sol) : POS

Salle communale

Tél. 02 33 38 31 19

Capacité : 120

Parking : POS Cheminement : POS

Accès aux locaux : petite rampe

Accès dans l'établissement : **total**

Toilettes : **FAC**

Toilettes publiques

(près de l'église)

Parking : **FAC**

Cheminement : POS

Accès aux toilettes : **P/P**

Accès dans l'établissement : **total**

Toilettes : **FAC**

CHAMPSECRET 61700

Gîte de groupe

Le Vivier

Tél. 06 87 75 26 53

Parking : POS Cheminement : POS

Accès aux locaux : **P/P**

Accès dans le gîte : partiel

Cuisine adaptée : **FAC**

1 chambre : **FAC**

Sanitaires : **FAC**



Salle des associations

Tél. 02 33 30 40 16

Capacité : 50

Parking : POS

Cheminement : POS

Accès aux locaux : RAM 10% sur 1m

Accès dans l'établissement : **total**

Toilettes : **FAC**

Salle polyvalente

Tél. 02 33 30 40 16

Capacité : 260

Parking : **FAC** (2 places)

Cheminement : **FAC**

Accès aux locaux : **P/P**

Accès dans l'établissement : **total**

Toilettes : **FAC**



CHANU 61800

Professeur tennis Handi Sport

Le moulin de Fresnayes

Eric MENAGER

_Tél : 06 84 08 96 54

Courriel : eric-menager@hotmail.fr

DIPLÔME D'ÉTAT :

Tennis Handi Sport

CHENEDOUIT 61210

Salle polyvalente le bourg

Capacité : 90

Tél. 02 33 39 07 40

Parking : POS

Cheminement : POS

Accès aux locaux : RAM 3,5 % sur 6 m

Accès dans l'établissement : **total**

Toilettes : **FAC**



COUTERNE 61410

Théâtre Le bourg

Tél. 02 33 37 97 07

Parking : POS

Cheminement (gravier) : POS

Accès aux locaux : (porte sur le côté)

Accès dans l'établissement : partiel

Toilettes : **FAC**



Salle des fêtes La Gare

Tél. 02 33 37 97 07
Capacité : 299
Parking : POS
Cheminement : POS
Accès aux locaux : RES 2 cm
Accès dans l'établissement : **total**
Toilettes : **FAC**

COUTERNE 61410

Bibliothèque

Le bourg

Tél. 02 33 37 97 07
Parking : POS
Cheminement : POS
Accès aux locaux : RAM 5 % sur 9 m
Accès dans l'établissement : **total**
Toilettes : **FAC**

Association de tir d'Andaine

Les Bruyères (près de l'aérodrome)

Tél. 02 33 37 19 64
Pratique du tir à la carabine et pistolet
HANDIGUIDE DES SPORTS

DOMFRONT-LA SELLE LA FORGE

Voie Verte

Cheminement sur la Voie Verte :
FAC

Longueur totale 18 km

Plusieurs accès possibles sur le parcours :

Le Pont de Caen à La Haute-Chapelle
Varenne à Champsecret
Ancienne gare de St Bômer les Forges
Auvilliers à St Bômer les Forges
Le Châtellier dans le bourg
Les Buttes au Châtellier
Fumeçon à La Selle la Forge

DOMFRONT 61700

Office de Tourisme

(château)

Tél. 02 33 38 53 97
Parking : POS (50 m place Mairie)
Cheminement : POS
Accès aux locaux : **P/P**
Accès dans l'établissement : **total**
Toilettes : POS (100 m rue C. Bigot)



Camping

Le Champ Passais

Tél. 02 33 37 337 66
Parking : POS
Cheminement dans le camping (bitume, gazon) : POS suivant handicap
Accès à l'accueil : RES 5 cm
Sanitaires : **FAC**

Association les Cyclos du Domfrontais

Rue de la Harpe
Tél. 06 72 00 95 93 – 06 81 47 35 96
Pratique du cyclisme
HANDIGUIDE DES SPORTS

Médiathèque

Rue Dr Barrabé

Tél. 02 33 30 83 49
Parking : POS (90 m place de la poste)
Cheminement : POS
Accès aux locaux : **P/P**
Accès dans l'établissement : **total**
1^{er} étage ascenseur : **FAC**
Toilettes : **FAC**

Musée Charles Léandre

Mairie

Tél. 02 33 30 60 60
Parking : **FAC**
Cheminement : **FAC**
Accès aux locaux : **P/P**
Ascenseur : **FAC**
Accès dans le musée : **total**
Toilettes : **FAC** (au r/ch.)

Association Les Ecureuils du Bocage

Tél. 02 33 30 12 48
Pratique du VTT
HANDIGUIDE DES SPORTS

Salle polyvalente

Espace A. Rocton

Tél. 02 33 30 60 60
Capacité : 578
Parking : POS
Cheminement : POS
Accès aux locaux : **P/P**
Accès dans l'établissement : **total**
Toilettes : **FAC**

Salle de sport

Espace A. Rocton

Tél. 02 33 30 60 60
Parking : POS
Cheminement : POS
Accès aux locaux : **P/P**
Accès dans l'établissement : **total**
Toilettes : **FAC**
Vestiaires, douches (siphon sol) : POS

Salle de judo

Espace A. Rocton

Tél. 02 33 30 60 60
Parking : POS
Cheminement : POS
Accès aux locaux : **P/P**
Accès dans l'établissement : **total**
Toilettes : **FAC**
Vestiaires, douches (siphon sol) : POS



DOMFRONT 61700

Salle de réunion

Place de la Roirie

Tél. 02 33 30 60 60

Parking : **FAC**

Cheminement : **FAC**

Accès aux locaux : **P/P**

Accès dans l'établissement : **total**

Toilettes : **FAC**

Salle de Tir à l'arc et Tennis de Table

Espace A. Rocton

Tél. 02 33 30 60 60

Parking : POS

Cheminement : POS

Accès aux locaux : **P/P**

Accès dans l'établissement : **total**

Toilettes : **FAC**

Vestiaires, douches (siphon sol) : POS

Salle de réunion

Centre Activités Loisirs

Tél. 02 33 30 60 60

Capacité : 90

Parking : POS

Cheminement : POS

Accès aux locaux : **P/P**

Accès dans l'établissement : **total**

Toilettes : **FAC**

Restaurant L'Echauguette

Grande Rue

Tél. 02 33 37 71 71

Parking : POS (40 m)

Cheminement : POS

Accès aux locaux : **P/P**

Accès dans l'établissement : partiel

Toilettes : **FAC**



Gril de l'Hôtel de France

La gare

Tél. 02 33 38 51 44

Parking : POS (derrière le restaurant)

Cheminement : POS

Accès aux locaux : RAM 5% sur 2 m

Accès dans l'établissement : partiel

Toilettes : **FAC**

Restaurant La Croix des Landes

Tél. 02 33 38 51 35

Parking : POS

Cheminement : POS

Accès aux locaux : **P/P**

Accès dans l'établissement : partiel

Toilettes : **FAC**

RAPPEL :

FAC : **FACILE** L'adaptation se rapproche des normes en vigueur...

POS : **POSSIBLE** L'adaptation est incomplète...

P/P : **PLAIN - PIED**

RES : **RESSAUT** (hauteur)

RAM : **RAMPE** (% de dénivelé)

La Joëlette, qu'est-ce que c'est ?



La Joëlette, c'est un fauteuil mono roue tous terrains pour les personnes à mobilité réduite.

Type de handicap

Tous les types de handicaps moteurs, même très lourds (Myopathes, scléroses en plaques, tétraplégiques, etc....)

Présentation

Fauteuil permettant des promenades tous terrains : Sable, campagne, forêt ou terrain escarpé.

Randonnée en moyenne montagne : trekking, raids...

Son unique roue permet de se faufiler dans les sentiers les plus étroits et caillouteux.

Intérêts

Permet la découverte de lieux jusque là inaccessibles.

Permet le partage d'une activité en groupe : famille, amis, association.

Mise en œuvre et utilisation facile. Conçue à la fois pour la promenade familiale et les utilisations sportives, la limite de la Joëlette dépend des possibilités des accompagnateurs.

Technique

Le principe est d'équilibrer le poids sur l'unique roue, l'effort des accompagnateurs ne se fait que sur le déplacement.



Emplacements des stationnements réservés

VILLE DE DOMFRONT 61700

- Quartier St Front (place de l'Eglise)
- Rue Maréchal Foch (face à la pharmacie) 2 places
- Rue du Pré au Foin
- Place de la Liberté (poste)
- Rue de la Prévôté (tribunal)
- Place du Commerce (St Julien)
- Place du Champ de Foire
- Parking du Panorama (2 places)
- Place de la Roirie (Mairie)
- Parking (sécurité sociale et Adeco)
- Parking de la Communauté de Communes
- Parking de la salle André Rocton

Toilettes publiques

- St Front
Parking : **FAC**
Cheminement : POS
Accès toilettes : RAM 10% sur 1,5 m
Toilettes : **FAC**

- Rue C. Bigot
Parking : **FAC** (25 m)
Cheminement : POS
Accès aux toilettes : **P/P**
Toilettes : POS

- Place de la Gare
Parking : POS
Cheminement POS
Trottoir : RES 5cm
Accès aux toilettes : **P/P**
Toilettes : **FAC**



DURCET 61100

Salle polyvalente Le bourg

Tél. 02 33 66 34 71
Capacité : 120
Parking : POS
Cheminement : POS
Accès aux locaux : **P/P**
Accès dans l'établissement : **total**
Toilettes : **FAC**

Tennis de Table

Association « Avenir de Durcet »

Tél. 02 33 66 34 71
Parking : POS
Cheminement : POS
Accès aux locaux : **P/P**
Accès dans la salle polyvalente : **total**
Toilettes : **FAC**

FAVEROLLES 61600

Salle polyvalente

Tél. 02 33 30 04 76
Parking : POS
Cheminement : POS
Accès aux locaux : RES 5 cm
Accès dans l'établissement : **total**
Toilettes : **FAC**



FLERS 61100

Office de Tourisme du Pays de Flers

Place du Docteur Vayssières

Tél. 02 33 65 06 75

LABEL TOURISME ET HANDICAP



Equipement loupe basse vision
Porte automatique

Parking : POS
Cheminement : POS
Accès aux locaux : RAM 3 % sur 2,3 m
Toilettes publiques : rue de la Halle

Centre Chaudeurge Médiathèque

9 rue du Collège

Tél. 02 33 98 42 22
Parking : **FAC** (50 m)
Cheminement : POS
Accès aux locaux : RES 2 cm
Ascenseur **FAC**
Accès dans l'établissement : **total**
Toilettes : (Hall d'entrée) POS

Salle culturelle Madeleine Louaintier Square Delaunay

Tél. 02 33 64 66 00
Capacité: 220
Parking: **FAC** (50 m)
Cheminement : POS
Accès aux locaux : RAM 9 % sur 4 m
Accès dans l'établissement : **total**
Ascenseur : **FAC**
Toilettes : **FAC**



Cap'flo Centre aquatique Les Closets

Tél. 02 33 98 49 49
FAUTEUIL ADAPTE MIS A DISPOSITION
Parking : **FAC**
Cheminement : **FAC**
Accès aux locaux : **P/P**
Accès dans l'établissement : **total**
Sanitaires : **FAC**

Club de plongée « Flers plongée » Centre aquatique Cap'flo

Tél : 02 33 98 49 49
Pratique de la plongée sous-marine et le hockey subaquatique
LABEL CLUB SPORT HANDICAPS MONITEUR DIPLÔMÉ



Maison d'Activités St Michel

25 rue du Mt St Michel

Tél. 02 33 62 33 10

Parking : **FAC** (2 places)

Cheminement : **FAC**

Accès aux locaux : **P/P**

Accès dans l'établissement : **total**

Toilettes : **FAC**



Maison d'Activités Jules Verne

Avenue Louis Toussaint

Tél. 02 33 64 66 00

Parking : **FAC** (2 places)

Cheminement : **FAC**

Accès aux locaux : **P/P**

Accès dans l'établissement : **total**

Toilettes : **FAC**

Forum grande salle

Rue du Collège

Tél. 02 33 64 66 00

Capacité : versions 1080-665-600-454

Parking : POS

Cheminement : POS

Trottoir : RES

Accès aux locaux : RES

Accès dans l'établissement : partiel

Toilettes : (hall d'entrée) **FAC**

Forum (salles au rez de chaussée)

Rue du Collège

Tél. 02 33 64 66 00

Capacité : 2 salles 50 et 90

Parking : POS (éloigné)

Cheminement : POS (trottoirs)

Accès aux locaux : **P/P**

Accès dans l'établissement : **total**

Toilettes : **FAC**

Stade de rugby

Les Closets

Tél. 02 33 64 66 00

Parking : **FAC** (5 places)

Cheminement : **FAC**

Accès aux locaux : **P/P**

Ascenseur : **FAC**

Accès dans l'établissement : **total**

Toilettes : **FAC**

Chaudeur (salles de réunion)

Rue du Collège

Tél. 02 33 64 66 00

Capacité : 2 salles 19 et 50

Parking : **FAC** (50 m)

Cheminement : POS

Accès aux locaux : RES 2 cm

Toilettes : (Hall d'entrée) POS

Salle Petite A

Rue Simons

Tél. 02 33 65 32 79

Capacité : 290

Parking : POS

Cheminement : POS

Accès aux locaux : RAM 10 % sur 2,5 m

Accès dans l'établissement : partiel

Toilettes : POS

R.C.V.V. Flers

8 rue Charles Léandre

Tél. 02 33 65 16 28

Pratique du cyclisme

HANDIGUIDE DES SPORTS

Salle de sport Halle des sports

Quartier St Sauveur

Tél. 02 33 64 66 00

Parking : **FAC** (100 m)

Cheminement : POS

Accès aux locaux : **P/P**

Tribune : 5 places réservées

Vestiaires et douches : **FAC**

Accès dans l'établissement : **total**

Toilettes : **FAC**

Camping la Fouquerie

Tél. 02 33 65 35 00

Parking : POS

Cheminement dans le camping (bitume,

gazon) : POS suivant handicap

Sanitaires : POS

Douche encastrée : 4 cm

Accès aux sanitaires : RAM 7 % sur 8 m

Association de tir à l'arc

Petite A rue Simons

Tél. 02 33 65 32 79

HANDIGUIDE DES SPORTS

Activité d'avril à mi-septembre en

extérieur proximité de la salle Petite A

Toilettes salle Petite A : POS

Athlétisme

Rue Pierre de Coubertin

Stade du Hazé

Tél. 06 87 09 19 57

HANDIGUIDE DES SPORTS



Tennis de table Halle des sports

Quartier St Sauveur

Tél. 02 33 64 03 68

HANDIGUIDE DES SPORTS

Parking : **FAC** (100m)

Cheminement : POS

Accès aux locaux : **P/P**

Vestiaires et douches : **FAC**

Accès dans l'établissement : **total**

Toilettes : **FAC**

Stade du Hazé

Rue des Sports

Tél. 02 33 6 66 00

Parking : POS (accès côté club hippique)

Cheminement : POS

Accès dans le stade : partiel

Toilettes : POS (sous les tribunes)

Parc du Château de Flers

Tour du grand plan d'eau

Hôtel de Ville

Parking et toilettes : **FAC**

Entrée principale face à l'Hôtel de ville

Cheminement : POS (compacté)

Longueur : 1100 m

Cinéma les 4 Vikings

17 rue Abbé Lecornu

Tél. 08 92 68 27 31

Parking : **FAC** (100 m rue Blin)

Cheminement : POS (trottoirs)

EQUIPEE HANDICAP AUDITIF

(salle 1)

Accès dans l'établissement : partiel

Accès aux locaux : **P/P** (salle 4)

Toilettes : **FAC** (proxi salle 4)



Restaurant les 5 Becs

Place Général de Gaulle

Tél. 02 33 65 10 68

Parking : POS

Cheminement : POS

Accès aux locaux : RES 3 cm

Accès dans l'établissement : **total**

Toilettes : **FAC**

Restaurant La Sqala

12 rue Henri Véniard

Tél. 02 33 64 87 33

Parking : POS

Cheminement : POS

Accès aux locaux : **P/P**

Accès dans l'établissement : **total**

Toilettes : **FAC**

Restaurant Le Plancaïon

Centre commercial Leclerc

Rue de la Chaussée

Tél. 02 33 62 50 30

Parking : **FAC** (6 places)

Cheminement : **FAC**

Accès aux locaux : **P/P**

Accès dans l'établissement : **total**

Toilettes : **FAC**

Auberge des Vieilles Pierres

Le Buisson Corblin

Tél. 02 33 65 06 96

Parking : POS

Cheminement : POS

Accès aux locaux : **P/P**

Accès dans l'établissement : **total**

Toilettes : **FAC**

Restaurant Le Saïgon

5 rue Jules Gévelot

Tél. 02 33 65 16 11

Parking : **FAC** (30 m)

Cheminement : POS

Accès locaux : RAM 5,45 % sur 11 m

Accès dans l'établissement : **total**

Toilettes : **FAC**

Restaurant Au Bout de la Rue

60 rue de la Gare

Tél. 02 33 65 31 53

Parking : POS

Cheminement : POS

Accès aux locaux : RES 5 cm

Accès dans l'établissement : partiel

Toilettes : **FAC**

Restaurant Le Bistrot du

Marché Centre commercial

Intermarché - rue de Messei

Tél. 02 33 65 45 98

Parking : **FAC** (6 places)

Cheminement : **FAC**

Accès aux locaux : **P/P**

Accès dans l'établissement : **total**

Toilettes : **FAC**

Crêperie Le Moulin de la

Galette 19 rue Richard Lenoir

Tél. 02 33 64 27 27

Parking : **FAC** (30 m)

Cheminement : POS

Accès aux locaux : RES 3 cm

Accès dans l'établissement : **total**

Restaurant Le Cockpit

Rte de Domfront

Tél. 02 33 62 21 15

Parking : **FAC** (2 places)

Cheminement : **FAC**

Accès aux locaux : **P/P**

Accès dans l'établissement : **total**

Salle de réunion au 1^{er} capacité : 100

Ascenseur : **FAC**

Toilettes : **FAC** sur les 2 niveaux

Bowling Restaurant

Les Closets

Rte de Domfront

Tél. 02 33 64 82 69

Parking : **FAC**

Cheminement : **FAC**

Accès aux locaux : **P/P**

Accès dans l'établissement : **total**

Accès à la piste de bowling : RAM

Toilettes : **FAC**



Hôtel Le Galion

5 rue Victor Hugo

Tél. 02 33 64 47 47

Parking : POS

Cheminement : POS

Accès aux locaux : RAM 15 % sur 3,6 m

Accès dans l'établissement : partiel

1 chambre : **FAC**

Sanitaires : **FAC**

Etap'Hotel

Rte de Domfront

Tél. 08 92 68 30 91

Parking : **FAC** (4 places)

Cheminement : **FAC**

Accès aux locaux : **P/P**

Accès dans l'établissement : **total**

3 chambres : **FAC**

Sanitaires : **FAC**

FLERS 61100

Autocar adapté

Voyages Piel

Tél. 02 33 966 970

Transport en autocar grand tourisme aménagé pour 12 fauteuils roulants handicapés et 6 accompagnateurs

Accès à l'autocar élévateur : **FAC**

Toilettes de l'autocar : **FAC**

Emplacements des stationnements réservés

VILLE DE FLERS 61100

- Place Charles de Gaulle, entre la rue Blin et la rue Warminster
- Place Charles de Gaulle, entre la rue Henri Véniard et la rue de la 11^{ème} DB
- Place Charles de Gaulle, entre la rue de la 11^{ème} DB et la rue du 6 Juin
- Parking rue de Domfront
- Place du Docteur Vayssières
- Place Paulette Duhalde
- Place Charleston (2 emplacements)
- Rue Desrivières, à l'angle rue H. Laforêt
- Place Saint Jean, 1 emplacement côté rue de Paris, 1 emplacement côté rue de la Planchette

- Rue Guy Mollet
- Rue Saint Georges
- Rue du Moulin
- Rue de Warminster
- Rue de la Chaussée
- Parking de l'espace de loisirs du Hariel,
- Rue de la Boule (CAPF)
- Parking rue J. Gévelot, Résidence Monge
- Parking rue Georgette Monge
- Parking de l'avenue de l'Hôtel de Ville
- Parking de l'impasse du Cadran Solaire
- Parking du lycée Guéhenno, rue de la Gérodière (5 emplacements)
- Parking ZA de Jossière (2 emplacements)
- Parking des salles de sports Saint Sauveur, rue Pierre Huet (2 emplacements)
- Impasse Fouchard (CPAM)
- Place de la Gare



Toilettes publiques

- Place St Jean

Parking : POS (25 m) face à l'église

Cheminement : POS

Trottoir : RES

Accès aux toilettes : **P/P** (trottoir étroit)

Toilettes : **FAC**

- Rue de la Halle

Parking: **FAC** (50 m) pl. P. Duhalde

Cheminement : POS (trottoirs)

Accès aux toilettes : RES 2 cm

Toilettes : **FAC**

- Place de la Gare

Parking : **FAC** (30 m)

Cheminement : POS

Accès aux toilettes : **P/P**

Toilettes : **FAC**

- Parc de l'Hôtel de Ville

entrée principale

Parking : **FAC** Cheminement : **FAC**

Accès aux toilettes : **P/P**

Toilettes : **FAC**

FRENES 61800

Salle des fêtes

Le bourg

Tél. 02 33 66 75 60

Capacité : 100

Parking : POS

Cheminement : POS

Accès aux locaux : RAM 11,5 % sur 2 m

Accès dans l'établissement : **total**

Toilettes : POS

HALEINE 61410

Toilettes publiques

(derrière la mairie)

Parking : **FAC**

Cheminement : POS (40 m)

Accès aux toilettes: RES 5 cm

Toilettes : **FAC**

GIEL COURTEILLES 61210

Auberge du Fer à Cheval

Tél. 02 33 39 99 57

Parking : POS

Cheminement : POS

Accès aux locaux : **P/P**

Accès dans l'établissement : **total**

Toilettes : **FAC**

Salle communale le bourg

Tél. 02 33 36 51 19

Capacité : 270

Parking : POS

Cheminement : POS

Accès aux locaux : RES 5 cm

Accès dans l'établissement : **total**

Toilettes : **FAC**

HABLOVILLE 61210

Salle communale Mairie

Tél. 02 33 35 65 89

Capacité : 55

Parking : POS

Cheminement : POS

Accès aux locaux : RES 5 cm

Accès dans l'établissement : **total**

Toilettes : POS

JOUE DU BOIS 61320

Salle communale

Tél. 02 33 37 19 01

Capacité : 99

Parking : POS

Cheminement : POS

Accès aux locaux : RES 2 cm

Accès dans l'établissement : **total**

Toilettes : **FAC**

JOUE DU BOIS 61320

Terrain de pétanque

Tél. 02 33 37 19 01
Parking : POS
Cheminement : POS
Accès au terrain : **FAC**
Toilettes : **FAC** (50 m)
Toilettes publiques le bourg
JOUE DU BOIS 61320
Parking : **FAC**
Cheminement : **FAC**
Accès aux toilettes : **P/P**
Toilettes : **FAC**



JUVIGNY SOUS ANDAINE 61140

Restaurant La Michaudière

Ferme du cheval de trait

Tél. 02 33 38 27 78
Parking : POS
Cheminement : POS
Accès aux locaux : **P/P**
Accès dans l'établissement : partiel
Toilettes : **FAC**

Spectacle équestre

Ferme du cheval de trait

Tél. 02 33 38 27 78
Parking : POS
Cheminement : POS
Accès aux locaux : **P/P**
Accès dans l'établissement : partiel
Toilettes : **FAC**



Salle omnisports

Tél. 02 33 38 10 25
Parking : POS
Cheminement : POS
Accès aux locaux : RES 4 cm
Accès dans l'établissement : **total**
Toilettes : **FAC**

Salle polyvalente

Tél. 02 33 38 10 25
Parking : POS
Cheminement : POS
Accès aux locaux : **P/P**
Accès dans l'établissement : **total**
Toilettes : **FAC**

Centre équestre

Haras de la Tour

Tél. 06 50 89 39 96
Parking : POS
Cheminement : POS
Accès toilettes, vestiaires, douches: **P/P**
Accès dans l'établissement : partiel
Accès aux activités : suivant le handicap
Sanitaires : **FAC**

Gîte de France

La Titardière

Tél. 02 33 30 18 96
Parking : **FAC**
Cheminement : **FAC**
Accès aux locaux : **P/P**
Accès dans le gîte: partiel
Cuisine adaptée : **FAC**
1 chambre : **FAC**
Sanitaires : **FAC**

Restaurant La Maison d'Andaine

Tél. 02 33 38 12 01
Parking : **FAC** (15m)
Cheminement : POS
Accès aux locaux : 2 ressauts 5 et 3 cm
Accès dans l'établissement : **total**
Toilettes : **FAC**



LA CARNEILLE 61100

Salle polyvalente Le bourg

Tél. 02 33 66 20 10
Capacité : 200
Parking : POS
Cheminement : POS
Accès aux locaux : **P/P**
Accès dans l'établissement : **total**
Toilettes : **FAC**



LA CHAPELLE AU MOINE 61100

Tennis (stade de Football)

Tél. 02 33 65 35 21
Parking : POS (à l'intérieur du stade)
Cheminement : POS
Accès aux courts : **FAC**
Toilettes : RES 6 cm

Gîte de séjour et d'étape

Pont Ramond

Tél. 02 33 65 75 29
Accès dans l'établissement : partiel
Parking : POS
Cheminement : POS
Accès à la chambre : **P/P**
1 chambre (3 places) : **FAC**
Sanitaires : **FAC**

Stade de Football

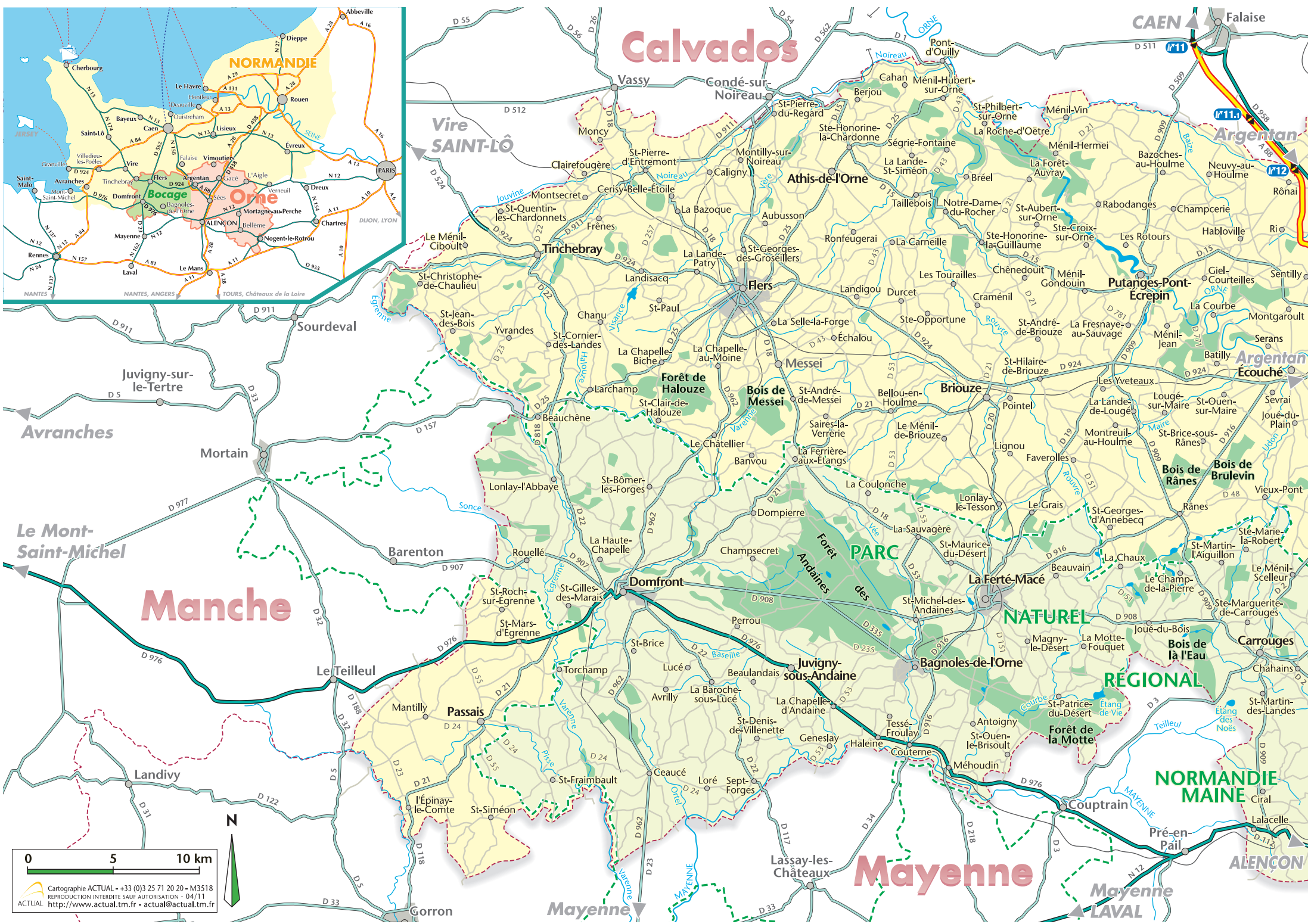
Tél. 02 33 65 35 21
Parking : POS (à l'intérieur du stade)
Cheminement : POS
Accès aux vestiaires : POS
Douches (siphon de sol) : POS
Toilettes : RES 6 cm

Salle polyvalente

Tél. 02 33 65 35 21
Capacité : 300
Parking : **FAC**
Cheminement : **FAC**
Accès aux locaux : **P/P**
Accès dans l'établissement : **total**
Toilettes : **FAC**

RAPPEL :

FAC : FACILE L'adaptation se rapproche des normes en vigueur...
POS : POSSIBLE L'adaptation est incomplète...
P/P : PLAIN - PIED
RES : RESSAUT (hauteur)
RAM : RAMPE (% de dénivelé)



0 5 10 km

Cartographie ACTUAL - +33 (0)3 25 71 20 20 - M3518
 REPRODUCTION INTERDITE SAUF AUTORISATION - 04/11
 ACTUAL <http://www.actual.tm.fr> - actual@actual.tm.fr

LA CHAPELLE BICHE 61100

Salle polyvalente

Le bourg

Tél. 02 33 66 80 49
Capacité : 40
Parking : POS
Cheminement : POS
Accès aux locaux : RAM 10%
Accès dans l'établissement : **total**
Toilettes : **FAC**

A.B.C. Association de randonneurs

Tél. 02 33 65 87 91
Pratique de la randonnée pédestre
Handiguide des sports
MISE A DISPOSITION D'UNE JOËLETTE
Matériel de randonnée



LA CHAPELLE D'ANDAINE 61140

Terrain de pétanque

A côté de la salle R. Fléchar

Parking : **FAC**
Cheminement : **FAC**
Accès au terrain : POS
Toilettes publiques : **FAC**

Salle polyvalente Roland Fléchar

Tél. 02 33 38 11 24
Capacité : 968
Parking : **FAC**
Cheminement : **FAC**
Accès aux locaux : **P/P**
Accès dans l'établissement : partiel
Toilettes : **FAC**

Cyclotouristes d'Andaine

Tél. 02 33 38 28 78
HANDIGUIDE DES SPORTS

LA COULONCHE 61220

Salle polyvalente Mairie

Tél. 02 33 66 93 65
Capacité : 100
Parking : POS
Cheminement : POS
Accès locaux : RAM 4,4 % sur 7,5 m
Accès dans l'établissement : **total**
Toilettes : **FAC**

Toilettes publiques

Parking : POS
Cheminement : POS
Accès aux toilettes : petite rampe
Toilettes : POS

LA FERRIERE AUX ETANGS 61450

Club Modélisme du Bocage

(voiture) - Parc des Mines

Tél. 02 33 65 71 42
Parking : POS
Cheminement : POS
Accès aux locaux : POS
Accès au podium : ascenseur

Gymnase salle polyvalente

Tél. 02 33 66 92 18
Parking : **FAC**
Cheminement : POS
Accès aux locaux : RAM 5,3% sur 18 m
Accès dans l'établissement : partiel
Toilettes (côté vestiaires) : POS

Salle des fêtes du Gué Plat

Tél. 02 33 66 92 18
Parking : POS
Cheminement : POS
Accès aux locaux : **P/P**
Accès dans l'établissement : **total**
Toilettes : **FAC**

Toilettes publiques

à proximité de la mairie

Parking : POS
Cheminement : POS
Accès aux Toilettes : **P/P**
Toilettes : POS

Tour du Lac

Parkings (3 autour du lac) : POS
Cheminement (compacté) : POS
Longueur : 1000 m

LA FERTE MACE 61600

Office de Tourisme

Tél. 02 33 37 10 97
Parking : POS
Cheminement : POS
Accès aux locaux : **P/P**
Toilettes : **FAC**

Service Sports et Loisirs

Cour du Grand turc

Tél. 02 33 37 47 00
Parking : POS
Cheminement : POS
Accès aux locaux : RES 5 cm
Toilettes (bibliothèque en face) : **FAC**

Cinéma Gérard Philipe

Cour du Grand Turc

Tél. 02 33 37 52 81
Capacité : 182
Parking : POS
Cheminement : POS
Accès : RAM (5 % sur 8 m, larg. 72 cm)
Accès dans l'établissement : **total**
Toilettes : **FAC**



Bibliothèque

Cour du Grand turc

Tél. 02 33 37 47 67

Parking : POS

Cheminement : POS

Accès aux locaux : ascenseur

Accès dans l'établissement : **total**

Toilettes : **FAC**

Camping la Saulaie

Tél. 06 76 86 67 20

Parking : POS

Cheminement dans le camping (gravier, gazon) : POS suivant handicap

Sanitaires : POS

Douche encastrée : 4 cm

Base de loisirs

Tour de plan d'eau

Tél. 02 33 14 00 40 (mairie)

Parking : **FAC** (2 places)

Cheminement (compacté): POS

Longueur : 2400 m

Toilettes : **FAC**

Auberge d'Andaine

Tél. 02 33 37 20 28

Parking : POS

Cheminement : POS

Accès aux locaux : **P/P** (côté restaurant)

Accès dans l'établissement : partiel

Toilettes : **FAC**

Auberge de La Source

Tél. 02 33 37 28 23

Parking : POS

Cheminement : POS

Accès aux locaux : **P/P**

Accès dans l'établissement : **total**

Toilettes : **FAC**

Cafétéria du Parc

Centre commercial Leclerc

Tél. 02 33 38 87 34

Parking : **FAC** (6 places)

Cheminement : **FAC**

Accès aux locaux : **P/P**

Accès dans l'établissement : **total**

Toilettes (côté galerie marchande) : **FAC**

Gîte de loisirs La Péleras

Plan d'eau

Tél. 02 33 37 47 00

Parking : POS

Cheminement : POS

Accès aux locaux : **P/P**

Accès dans le gîte : partiel

Sanitaires : **FAC**

Salle polyvalente Guy Rossolini

Tél. 02 33 14 00 40 (mairie)

Capacité : 1000

Parking : POS

Cheminement : POS

Accès aux locaux : RAM 5 % sur 22m

Accès dans l'établissement : **total**

Toilettes : **FAC**

Vestiaires, douches (siphon sol) : POS

Salle des sports

Tél. 02 33 14 00 40 (mairie)

Parking : POS

Cheminement : POS

Accès aux locaux : RES 2 cm

Accès dans l'établissement : **total**

Toilettes : **FAC**

Association Swin Fertois

Route de Domfront au lieu-dit La Lande

Tél. 02 33 37 07 54

Pratique du swin golf

HANDIGUIDE DES SPORTS

Association Arts martiaux vietnamiens

Boulevard de Contades

Tél. 02 33 14 08 61

Pratique de sports de combat

HANDIGUIDE DES SPORTS

Parc Barré Saint

Parking : POS

Cheminement : POS

Accès au parc (2 entrées) : RES

Cheminement dans le parc : partiel

Toilettes : place de la Mairie ou place

Bobot (très éloigné)



Emplacements des stationnements réservés

VILLE DE LA FERTE MACE

- Parking de la Poste
- Place de la République
- Parking de la Maison Bobot
- Place Général Leclerc
- Rue du Château
- Place Neustadt (2 places)
- Devant la Caisse d'Epargne
- Parking ex-parking « coop » 2 places
- Rue St Denis
- Rue de Versailles
- Rue de la Lavanderie
- Base de loisirs (plan d'eau) 2 places
- Parking du centre ville (3 places)
- Centre Jacques Prévert rue Pasteur
- Faubourg d'Argentan n° 31 et n° 24
- Rue Gabriel Duhé n°1
- Avenue du Président Coty n°50 et n°28
- Rue Félix Désaunay lycée des Andaines

Toilettes publiques

LA FERTE MACE 61600

- Place Neustadt
Parking et accès : **FAC**
- Place de la Maison Bobot
Parking et accès : **FAC**
- Base de loisirs
Parking et accès : **FAC**
- Rue de Hautvie
Parking et accès : POS
- Parking Mairie
(derrière la mairie)
Parking et accès : POS



LA FRESNAYE AU SAUVAGE 61210

Gîte de pêche

Les Jardins

Tél. 02 33 67 48 12

LABEL TOURISME ET HANDICAP



Salle polyvalente Emile Halbout

Tél. 02 33 65 22 11

Capacité : 250

Parking : POS (30 m) côté entrée

principale de la salle

Cheminement : POS

Accès aux locaux : **P/P**

Accès dans l'établissement : partiel

Toilettes : **FAC**

LA HAUTE CHAPELLE 61700

Toilettes publiques

Parking de la salle polyvalente

Parking : POS

Cheminement : POS

Accès aux toilettes : RES 2cm

Toilettes : POS



Stade de Football Jean Hooge

Tél. 02 33 65 22 11

Parking : POS (à l'intérieur du stade)

Cheminement : POS

Sanitaires : **FAC**

LA LANDE PATRY 61100

Restaurant La Kahéna

La Fontaine

Tél. 02 33 64 07 89

Parking : POS (trottoir)

Cheminement : POS

Accès aux locaux : RES 5 cm

Accès dans l'établissement : **total**

Toilettes : **FAC**



Association Jeanne d'Arc

14 rue des Ifs Millénaires

Tél. 02 3364 94 66

Pratique de la gymnastique

HANDIGUIDE DES SPORTS



LA LANDE ST SIMEON 61100

Salle des fêtes

Tél. 02 33 96 13 98

Capacité : 60

Parking : POS

Cheminement : POS

Accès aux locaux : RAM 22 % sur 1,70 m

Accès dans l'établissement : **total**

Toilettes : **FAC**

LA MOTTE FOUQUET 61600

Salle des fêtes

Le bourg

Tél. 02 33 37 13 01

Capacité : 150

Parking : POS

Cheminement : POS

Accès aux locaux : RES 5 cm

Accès dans l'établissement : **total**

Toilettes : **FAC**



LANDIGOU 61100

Salle polyvalente

Rte de Paris

Tél. 02 33 66 32 44

Capacité : 180

Parking : POS

Cheminement : POS

Accès aux locaux : **P/P**

Accès dans l'établissement : **total**

Toilettes : POS



LANDISACQ 61100

Ferme Auberge Le Noyer

Route de Flers

Tél. 02 33 96 72 90

Parking : POS Cheminement : POS

Accès aux locaux : **P/P**

Accès dans l'établissement : **total**

Toilettes : **FAC**

Salle La Grange

Le bourg

Tél. 02 33 65 31 76

Capacité : 45

Parking : POS

Cheminement : POS

Accès aux locaux : RES 3 cm

Accès dans l'établissement : **total**

Toilettes : POS

Gîte de France

L'Aubrière

Tél. 02 33 64 88 25

LABEL TOURISME ET HANDICAP



Terrain de pétanque

Parking : **FAC** (50 m)

Cheminement : POS (compacté et gazon)

Accès au terrain : POS

Toilettes : **FAC** (50 m)

Toilettes publiques

Le bourg

Parking : **FAC**

Cheminement : **FAC**

Accès aux toilettes : **P/P**

Toilettes : **FAC**



LARCHAMP 61800

Tour du plan d'eau

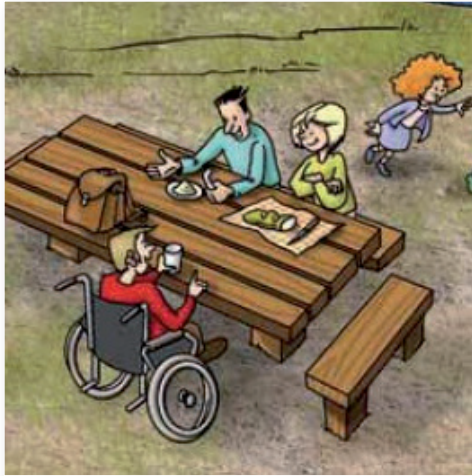
« La Cour »

Parking : POS

Cheminement (compacté) : POS

Longueur : 450 m

Toilettes : POS



Toilettes publiques

Parking : **FAC** (50 m)
 Cheminement : POS
 Accès aux toilettes : **P/P**
 Toilettes : **FAC**

LA SELLE LA FORGE - DOMFRONT

Voie Verte

Cheminement sur la Voie Verte :
FAC

Longueur totale 18 km _
 Plusieurs accès possibles sur le parcours :
 Le Pont de Caen à La Haute-Chapelle
 Varenne à Champsecret
 Ancienne gare de St Bômer les Forges
 Auvilliers à St Bômer les Forges
 Le Châtellier dans le bourg
 Les Buttes au Châtellier
 Fumeçon à La Selle la Forge



Salle polyvalente de l'Union

Le bourg

Tél. 02 33 62 10 60
 Capacité : 100
 Parking : POS
 Cheminement : POS
 Accès aux locaux : **P/P**
 Accès dans l'établissement : partiel
 Toilettes : **FAC**

Salle polyvalente du restaurant scolaire

Le bourg

Tél. 02 33 62 10 60
 Capacité : 110
 Parking : **FAC**
 Cheminement : **FAC**
 Accès aux locaux : **P/P**
 Accès dans l'établissement : **total**
 Toilettes : **FAC**

Stade de Football

Le bourg

Tél. 02 33 62 10 60
 Parking : POS (50 m)
 Cheminement (gravier): POS
 Accès tribunes : RAM 5% 21m
 Emplacement PMR dans les tribunes
 Toilettes : POS

Golf du Houlme

Le bourg

Tél. 02 33 64 42 83
 Parking: **FAC**
 Cheminement : **FAC**
 Accès aux locaux: **P/P**
 Toilettes : **FAC**



LABEL CLUB SPORT HANDICAPS

Salle Multi Activités

Le bourg

Tél. 02 33 62 10 60
 Capacité : 100
 Parking : **FAC** (50 m)
 Cheminement : POS
 Accès aux locaux : **P/P**
 Accès dans l'établissement : **total**
 Toilettes : **FAC**

LE CHATELLIER 61450

Salle polyvalente

Tél. 02 33 96 11 32
 Capacité : 220 + 40
 Parking : POS Cheminement : POS
 Accès aux locaux : RAM 5 % sur 2,5m
 Accès dans l'établissement : **total**
 Toilettes : POS

LE GRAIS 61600

Foyer rural

Tél. 02 33 37 15 49
 Parking : POS
 Cheminement : POS
 Accès aux locaux : RES 5 cm
 Accès dans l'établissement : **total**
 Toilettes : **FAC**

L'EPINAY LE COMTE 61350

Salle des fêtes

Capacité : 120
 Tél. 02 33 38 73 85
 Parking : POS Cheminement : POS
 Accès aux locaux : RES 3 cm
 Accès dans l'établissement : **total**
 Toilettes : **FAC**

LARCHAMP 61800

Salle du complexe

« La Cour »

Tél . 02 33 66 82 95
 Capacité : 295
 Parking : POS
 Cheminement : POS
 Accès aux locaux : RES 5 cm
 Accès dans l'établissement : **total**
 Toilettes : POS

LA SAUVAGERE 61600

Salle des fêtes

Tél. 02 33 37 21 81
 Parking : POS
 Cheminement : POS
 Accès aux locaux : **P/P**
 Accès dans l'établissement : **total**
 Toilettes : **FAC**

Stade de Football

Tél. 02 33 37 21 81 (mairie)
 Parking : POS
 Cheminement : POS
 Accès aux tribunes : POS
 Toilettes : POS

LES ROTOURS 61210

Salle communale

Le bourg

Tél. 02 33 35 87 76

Capacité : 60

Parking : POS

Cheminement : POS

Accès aux locaux : RAM 6,5 % sur 6 m

Accès dans l'établissement : **total**

Toilettes : **FAC**



Gîte de France

Les Rotoureux

Tél. 02 33 36 66 72

LABEL TOURISME ET HANDICAP



Parking : **FAC**

Cheminement : **FAC**

Accès aux locaux : **P/P**

Accès dans le gîte : partiel

Cuisine adaptée : **FAC**

1 chambre : **FAC**

Sanitaires : **FAC**

LONLAY L'ABBAYE 61700

Restaurant Le Relais de l'Abbaye

Place J. Levée

Tél. 02 33 37 89 65

Parking (privé entrée côté parc): POS

Cheminement : POS

Accès aux locaux (côté parc): **P/P**

Accès dans l'établissement : **total**

Toilettes : **FAC**

Salle polyvalente

Tél. 02 33 38 67 36

Capacité : 350

Parking : POS

Cheminement : POS

Accès aux locaux : RES 5 cm

Accès dans l'établissement : **total**

Toilettes : **FAC**



LABEL TOURISME & HANDICAP

Le label « Tourisme et Handicap » est une marque de qualité de l'accueil créée par le ministère chargé du tourisme. Il a été mis en place d'une part, pour développer l'offre touristique accessible et ouverte à tous en réponse aux attentes des personnes ayant besoin d'adaptations spécifiques au niveau des quatre types de handicaps (moteur, visuel, auditif, mental), et d'autre part, pour identifier et promouvoir les adaptations réalisées par les prestataires de tourisme favorisant l'accueil des personnes handicapées sur les lieux de vacances et leur intégration parmi les clientèles traditionnelles.

La labellisation est une démarche volontaire des professionnels du tourisme qui implique la visite et le contrôle des établissements par des représentants des prestataires du tourisme et d'associations de personnes handicapées. Leur évaluation repose sur une grille établie à partir d'un référentiel national. Les professionnels signent avec Tourisme et Handicap une charte d'engagement garantissant l'accueil et l'accessibilité permanente des sites. En cas de non-respect de cet engagement, le label peut être retiré.

Le label « Tourisme et Handicap » donne aux touristes en situation de handicap et à leurs proches une information fiable sur l'accessibilité des lieux de vacances et de loisirs, visualisée par un pictogramme correspondant aux quatre principaux types de handicaps :

MOTEUR, MENTAL, AUDITIF, VISUEL



COMITÉ DÉPARTEMENTAL DU TOURISME

61002 Alençon cedex BP 50

Tél. 02 33 28 88 71 - info@ornetourisme.com - www.ornetourisme.com

LONLAY L'ABBAYE 61700

Salle de réception

Tél. 02 33 38 67 36
Capacité : 50
Parking : **FAC**
Cheminement : **FAC**
Accès aux locaux : **P/P**
Accès dans l'établissement : **total**
Toilettes : **FAC**

Salle de spectacle Ste Thérèse

Capacité : 183 fauteuils
Tél. 02 33 38 67 36
Parking : **FAC**
Cheminement : **FAC**
Accès aux locaux : **P/P**
Accès dans l'établissement : **total**
Toilettes : **FAC**

Toilettes publiques

Parking : POS
Cheminement : POS
Accès aux toilettes : **P/P**
Toilettes : **FAC**

LORE 61330

Salle communale Belle Vue

Tél. 02 33 38 30 54
Capacité : 70
Parking : POS
Cheminement : POS
Accès aux locaux : **P/P**
Accès dans l'établissement : **total**
Toilettes : **FAC**

Toilettes publiques

Parking : POS
Cheminement : POS
Accès aux toilettes : **P/P**
Toilettes : **FAC**

LOUGE SUR MAIRE 61150

Association tennis de table

Le bourg

Tél. 02 33 96 01 08

HANDIGUIDE DES SPORTS



MAGNY LE DESERT 61600

Salle de tennis

Tél. 02 33 37 11 91
Parking : **FAC**
Cheminement : POS
Accès aux locaux : **P/P**
Accès dans l'établissement : **total**
Sanitaires : **FAC**

MANTILLY 61350

Plan d'eau (petit)

Parking : POS
Cheminement : POS
Longueur : 300m aller / retour

RAPPEL :

FAC : FACILE L'adaptation se rapproche des normes en vigueur...
POS : POSSIBLE L'adaptation est incomplète...
P/P : PLAIN - PIED
RES : RESSAUT (hauteur)
RAM : RAMPE (% de dénivelé)

MEHOUDIN 61410

Salle communale

Tél. 02 33 37 90 54
Capacité : 60
Parking : **FAC** (50 m)
Cheminement : POS
Accès aux locaux : 2 ressauts de 5 cm
Accès dans l'établissement : **total**
Toilettes : **FAC**

MENIL DE BRIOUZE 61220

Salle des associations

Tél. 02 33 66 06 47
Capacité : 65
Parking : POS
Cheminement : POS
Accès aux locaux : **P/P**
Accès dans l'établissement : **total**
Toilettes : **FAC**

MENIL GONDOUIN 61210

Restaurant Au Bon Normand

Le bourg

Tél. 02 33 35 79 44
Parking : POS
Cheminement : POS
Accès aux locaux : **P/P**
Accès dans l'établissement : partiel
Toilettes : **FAC**

Salle communale

Le bourg

Tél. 02 33 35 74 17
Capacité : 100
Parking : POS
Cheminement : POS
Accès aux locaux : RAM 6,8 % sur 3,7 m
Accès dans l'établissement : **total**
Toilettes : **FAC**



MENIL HUBERT SUR ORNE 61430

Gîte rural La Grange

Tél. 02 31 69 27 70
Capacité: 12
Parking : **FAC**
Cheminement : **FAC**
Accès aux locaux : **P/P**
Accès dans le gîte : partiel
Cuisine adaptée : **FAC**
Chambre (1) grand lit : **FAC**
Sanitaires : **FAC**

Gîte de groupe « La Valette »

Tél. 02 31 69 27 70
Capacité: 22
Parking : POS
Cheminement : POS
Accès aux locaux : **P/P**
Accès dans le gîte : partiel
Chambre (1) grand lit : **FAC**
Salle commune : 2 marches ou P/P par l'extérieur
Sanitaires : **FAC**

MENIL HUBERT SUR ORNE 61430

Salle communale

Le bourg

Tél. 02 31 69 86 72
Capacité : 200
Parking : POS
Cheminement : POS
Accès aux locaux : **P/P**
Accès dans l'établissement : **total**
Toilettes : **FAC**



MESSEI 61440

Salle polyvalente

Tél. 02 33 96 71 99
Capacité : 1310
Parking : **FAC (3 places)**
Cheminement : **FAC**
Accès aux locaux : **P/P**
Accès dans l'établissement : **total**
Toilettes : **FAC**

Salle de restauration de la salle polyvalente

Tél. 02 33 96 71 99
Capacité : 160
Parking : **FAC (3 places)**
Cheminement : **FAC**
Accès aux locaux : **P/P**
Accès dans l'établissement : **total**
Toilettes : **FAC**

Salle des sports

Tél. 02 33 96 71 99
Parking : POS
Cheminement : POS
Accès aux locaux : 3 ressauts de 5 cm
Accès dans l'établissement : **total**
Toilettes : POS

Salle de musique

Parking : POS
Cheminement : POS
Accès aux locaux : **P/P**
Accès dans l'établissement : **total**
Toilettes : **FAC**

Toilettes publiques

Le bourg

Parking : POS
Cheminement : POS
Accès aux toilettes : **P/P**
Toilettes : **FAC**



MONCY 61800

Gîte d'étape et de groupe

Le bourg

Tél. 02 33 65 41 13
Capacité de la salle : 58
Toilettes de la salle : **FAC**
Parking : POS
Cheminement : POS
Accès aux locaux : RES 5 cm
Accès dans l'établissement : **total**
2 chambres : **FAC**
Sanitaires : **FAC**



MONTSECRET 61800

Maison du Saguenay gîte d'étape

2 route de Flers

Tél. 02 33 66 30 02
Parking : **FAC (90 m)**
Cheminement : POS
Accès aux locaux : RES 5 cm
Accès dans l'établissement : partiel
1 chambre : **FAC**
Sanitaires : POS



Salle communale

Albert Lesage

rue de l'Eglise

Tél. 02 33 66 51 28
Capacité : 70
Parking : POS
Cheminement : POS
Accès aux locaux : RES 3 cm
Accès dans l'établissement : **total**
Toilettes : **FAC**

Parc public de loisirs

rue de l'Eglise

Parking : POS
Cheminement : POS
Accès dans le parc : POS
Terrain de boules : POS
Préau pique-nique : **FAC**
Toilettes publiques: **FAC**

Centre aéré

rue de la Salette

Tél. 02 33 66 51 28
Parking : POS
Cheminement : POS
Accès dans l'espace : **total**
Sanitaires : RES 5 cm



NEUVY AU HOULME 61210

Salle communale

Le bourg

Tél. 02 33 35 95 79
Parking : POS
Cheminement : POS
Accès aux locaux : RAM 5 % sur 4 m
Accès dans l'établissement : partiel
Toilettes : **FAC**

PASSAIS LA CONCEPTION 61350

Stade

Tél. 02 33 38 71 12
Parking : POS
Cheminement : POS
Vestiaires : **FAC**
Toilettes : **FAC**

Salle des associations

Tél. 02 33 38 71 12
Parking : **FAC**
Cheminement : **FAC**
Accès aux locaux : **P/P**
Accès dans l'établissement : **total**
Toilettes : **FAC**

Salle multiculturelle

Tél. 02 33 38 88 20
Capacité : 700
Parking : **FAC**
Cheminement : **FAC**
Accès aux locaux : **P/P**
Accès dans l'établissement : **total**
Toilettes : **FAC**

Plan d'eau

Parking : POS
Cheminement (compacté): POS
Tour du plan d'eau : **FAC** (400 m)

PERROU 61700

Salle polyvalente

Parc de la mairie
Tél. 02 33 38 12 85
Capacité : 100
Parking : **FAC**
Cheminement : **FAC**
Accès aux locaux : **P/P**
Accès dans l'établissement : **total**
Toilettes : POS

Salle des associations

Tél. 02 33 38 12 85
Capacité : 30
Parking : **FAC**
Cheminement : **FAC**
Accès aux locaux : RES 3 cm
Accès dans l'établissement : **total**
Toilettes : **FAC**

Taxi adapté Marcel Ponchon

Maison Neuve

Tél. 02 33 30 49 88

**Véhicule de transport aménagé
pour personne en fauteuil roulant**

PUTANGES 61210

Office de Tourisme du Val d'Orne

1 Grande rue
Tél. 02 33 35 86 57
Parking: POS (20 m)
Cheminement : POS
Accès aux locaux : RES 4 cm
Toilettes : publiques place de la mairie

Salle Jean Feron

Tél. 02 33 35 00 25
Capacité : 100
Parking : POS
Cheminement : POS
Accès aux locaux : **P/P**
Accès dans l'établissement : **total**
Toilettes : POS

Terrain de pétanque

Centre d'accueil

Parking : POS (50 m)
Cheminement : POS
Accès au terrain : **FAC**
Accès salle de réunion: **P/P**
Toilettes : **FAC**

Football

Centre d'accueil et stade

Tél. 02 33 36 93 73 (C.D.C.)
Parking : POS (50 m)
Cheminement : POS
Accès au centre d'accueil : **P/P**
Accès salle de réunion : **FAC**
Sanitaires (siphon de sol) : **FAC**

Toilettes publiques

Parking : **FAC** (40 m)
Cheminement : POS
Accès aux toilettes: **P/P**
Toilettes : **FAC**

RABODANGES 61210

Salle communale

Tél. 02 33 39 33 23
Capacité : 70
Parking : POS
Cheminement : POS
Accès aux locaux : **P/P**
Accès dans l'établissement : **total**
Toilettes : **FAC**



RONFEUGERAI 61100

Gîte de France

Manoir de la Blanchère

Tél. 06 19 58 54 87

LABEL TOURISME ET HANDICAP



Salle polyvalente

Le bourg

Tél. 02 33 66 28 65

Capacité : 100

Parking : POS

Cheminement : POS

Accès aux locaux : **P/P**

Accès dans l'établissement : **total**

Toilettes : **FAC**

Terrain de pétanque : POS



ST ANDRE DE MESSEI 61440

Salle polyvalente

Le bourg

Tél. 02 33 96 70 19

Capacité : 180

Parking : POS

Cheminement : POS

Accès aux locaux : **P/P**

Accès dans l'établissement : **total**

Toilettes : **FAC**



ST BÔMER LES FORGES 61700

Auberge Manoir de la Nocherie

Tél. 02 33 37 60 36

Capacité : 70

Parking : POS

Cheminement : POS

Accès aux locaux : **P/P**

Accès dans l'établissement : partiel

Toilettes : POS

Salle des fêtes

Le bourg

Tél. 02 33 37 61 22

Capacité : 190

Parking : POS

Cheminement : POS

Accès aux locaux : RES 4 cm

Accès dans l'établissement : **total**

Toilettes : **FAC**

Association Flers Triathlon

adresse d'activité les Closets

Tél. 02 33 37 79 82

HANDIGUIDE DES SPORTS

ST BRICE EN PASSAIS 61700

Salle communale Paul Beaudet

Tél. 02 33 38 54 18

Capacité : 90

Parking : POS

Cheminement : POS

Accès aux locaux : RAM 19 % sur 1,85 m

Accès dans l'établissement : **total**

Toilettes : **FAC**



ST BRICE SOUS RÂNES 61150

Salle polyvalente le bourg

Tél. 02 33 36 79 04

Capacité : 200

Parking : POS

Cheminement : POS

Accès aux locaux : RAM 4,6 % sur 8 m

Accès dans l'établissement : **total**

Toilettes : **FAC**

ST CLAIR DE HALOUZE 61490

Salle des fêtes

Cité de la Mine

Tél. 02 33 66 91 72

Capacité : 120

Parking : POS

Cheminement : POS

Accès aux locaux : **P/P**

Accès dans l'établissement : **total**

Toilettes : POS

Stade de Football

Cité de la Mine

Tél. 02 33 66 91 72

Parking : POS (à l'intérieur du stade)

Cheminement : POS

Toilettes : POS (RAM sur 1 mètre)



ST CORNIER DES LANDES 61800

Musée du cloutier

Le bourg

Tél. 02 33 66 82 88 (mairie)
Parking : POS
Cheminement : POS
Accès aux locaux : RES important

Musée du sabotier

Le bourg

Tél. 02 33 66 82 88 (mairie)
Parking : POS
Cheminement : POS
Accès aux locaux : RES 5 cm



STE CROIX SUR ORNE 61210

Centre équestre

La Rotourelle

Tél. 02 33 36 88 89
Parking : POS
Cheminement : POS
Accès accueil, vestiaires, toilettes : **P/P**
Accès dans l'établissement : partiel
Accès aux activités : suivant le handicap
Toilettes : **FAC**



Salle polyvalente

Tél. 02 33 67 63 63
Parking : POS
Cheminement : POS
Accès aux locaux : **P/P**
Accès dans l'établissement : **total**
Toilettes : **FAC**

Gîte La Rotourelle

Tél. 02 33 36 88 89
Parking : **FAC**
Cheminement : **FAC**
Accès aux locaux : **P/P**
Accès dans l'établissement : partiel
1 chambre : POS
Sanitaires (siphon sol) : POS



ST DENIS DE VILLENETTE 61330

Salle Communale

Le bourg

Tél. 02 33 38 33 91
Capacité : 55
Parking : **FAC**
Cheminement : **FAC**
Accès aux locaux : **P/P**
Accès dans l'établissement : **total**
Toilettes : **FAC**



ST FRAIMBAULT 61350

Camping

Tél. 02 33 38 32 22
Parking: POS
Cheminement dans le camping (compacté, gazon) : POS suivant handicap
Sanitaires : **FAC**



Le Comité Départemental du Sport Adapté de l'Orne CDSA 61

Le CDSA 61 se donne pour but de permettre à toute personne en situation de handicap mental ou psychique, quelles que soient ses capacités de pratiquer la discipline sportive de son choix dans un environnement favorisant son plaisir, sa performance, sa sécurité et l'exercice de sa citoyenneté.

Trois besoins fondamentaux des personnes atteintes de ces troubles peuvent être dégagés :

- Etre acceptée et entendue dans un climat de tolérance et d'écoute, être appréhendée « telle qu'elle est » : une personne unique, singulière et respectable.
- Etre stimulée par des activités physiques, diverses et variées, dans un environnement sécurisé ceci lui permettant, si elle le souhaite d'agir, de créer, de choisir. Elle peut ainsi se positionner en tant que « personne désirante », en tant qu'acteur et se valoriser par l'action.

- Etre considérée comme sujet et non « malade de » ou « objet de » pour vivre avec les autres et non à côtés des autres.

Nos objectifs :

- Offrir à toute personne en situation de handicap mental ou psychique la possibilité de vivre la passion du sport de son choix dans un environnement sécurisé.
- Contribuer avec les institutions à augmenter l'offre sportive adaptée dans : les clubs, les sections Sport Adapté au sein des clubs des autres fédérations, les IMP, IME, Foyer Occupationnel, ESAT, IMPRO, CLIS et UPI pour le milieu scolaire, Centre Hospitalier Spécialisé (CHS), Hôpitaux de jour en Psychiatrie, Maison de retraite.
- Développer et promouvoir la pratique du sport adapté dans l'Orne.
- Signer des conventions avec des clubs sportifs « ordinaires » pour permettre l'insertion sociale des licenciés Sport Adapté.

COMITÉ DÉPARTEMENTAL DU SPORT ADAPTÉ

Maison des sports - 61000 ALENCON
Tél. : 06 74 76 34 61 - 02 33 80 27 42
arnaud.lecalvez@ffsa.asso.fr*
Conseiller Technique Fédéral de l'Orne
M. Le Calvez Arnaud

*Cette adresse email est protégée contre les robots des spammeurs, vous devez activer Javascript pour la voir.

ST FRAIMBAULT 61350

Plan d'eau

Parking : POS
Cheminement : POS
Longueur 2800 m
(passerelle à mi-chemin)
Toilettes au camping: **FAC**

Salle polyvalente

Tél. 02 33 38 32 22
Capacité : 200
Parking : POS
Cheminement : POS
Accès aux locaux : RES 3 cm
Accès dans l'établissement : **total**
Toilettes : **FAC**

Les drôles de jardins

Parking : POS
Cheminement : POS
Accès dans le jardin: **total**
Toilettes au camping : **FAC**

Jardins de la mairie

Parking : POS
Cheminement : POS
Accès aux jardins : **total**
Toilettes : **FAC**

ST GEORGES DES G. 61100

Léopards Cyclo St Georges

10 rue Private Smith
Tél. 02 33 96 12 12
Pratique du cyclisme
HANDIGUIDE DES SPORTS
LABEL CLUB SPORT HANDICAPS

Stade de Football

Tel. 02 33 62 17 90
Parking : POS (40 m)
Cheminement : POS
Accès aux tribunes : POS
Vestiaires : POS
Toilettes : POS

Salle des fêtes Henri Malherbe

Tél. 02 33 62 17 90
Capacité : 160
Parking : **FAC**
Cheminement : **FAC**
Accès aux locaux : **P/P**
Accès dans l'établissement : **total**
Toilettes : **FAC**

Maison des associations Albatros

Tél. 02 33 64 24 36
Parking : **FAC**
Cheminement : **FAC**
Accès aux locaux : **P/P**
Accès dans l'établissement : **total**
Toilettes : **FAC**

Salle de sport Complexe Maurice Lecoq

Tél. 02 33 62 17 90
Parking: **FAC** (2 places)
Cheminement : **FAC**
Accès aux locaux : RES 3 cm
Accès dans l'établissement : **total**
Toilettes : **FAC**

Salle polyvalente Complexe Maurice Lecoq

Tél. 02 33 62 17 90
Capacité 560 pers.
Parking : **FAC (2 places)**
Cheminement : **FAC**
Accès aux locaux : RES 3 cm
Accès dans l'établissement : **total**
Toilettes : **FAC**

Toilettes publiques

Mairie
Parking : **FAC** (40m)
Cheminement: POS
Accès aux toilettes : **P/P**
Toilettes : **FAC**

ST HILAIRE DE BRIOUZE 61220

Salle polyvalente

Tél. 02 33 66 02 07
Capacité : 220
Parking : **FAC**
Cheminement : POS
Accès aux locaux : RAM 4,3 % sur 7 m
Accès dans l'établissement : **total**
Toilettes : **FAC**



STE HONORINE LA CHARDONNE 61430

Théâtre de La Boderie

Tél. 02 33 65 90 46
Capacité : 100
Parking : POS
Cheminement : POS
Accès aux locaux : **P/P**
Accès dans le théâtre: **total**
Toilettes : **FAC**

Accueil Paysan La Boderie

Tél. 02 33 65 90 46
Parking : POS
Cheminement : POS
Activité asine
Accès aux activités : suivant le handicap
Toilettes (hall d'accueil du théâtre): **FAC**

STE HONORINE LA CHARDONNE 61430

Plan d'eau

Le bourg

Ste **HONORINE LA CHARDONNE 61430**

Parking : POS

Cheminement (compacté) : POS

Tour du plan d'eau : POS (350 m)



ST JEAN DES BOIS 61800

Gîte d'étape

Le bourg

Tél. 02 33 66 75 96

Parking : POS

Cheminement : POS

Accès dans l'établissement : partiel

Accès à la chambre : **P/P**

Chambre : **FAC**

Sanitaires : **FAC**

Salle communale

Le bourg

Tél. 02 33 66 75 96

Capacité : 60

Parking : POS

Cheminement : POS

Accès aux locaux : **P/P**

Accès dans l'établissement : **total**

Toilettes : POS



ST MARS D'EGRENNE 61350

Salle des associations

Tél. 02 33 30 05 62

Capacité : 150

Parking : POS

Cheminement : POS

Accès aux locaux : RES 3 cm

Accès dans l'établissement : **total**

Toilettes : **FAC**

Gîte de France

Les Couturies

Tél. 02 33 30 12 33

LABEL TOURISME ET HANDICAP



ST MAURICE DU DESERT 61600

Salle des fêtes

Le bourg

Tél. 02 33 37 13 24

Capacité : 200

Parking : POS

Cheminement : POS

Accès aux locaux : **P/P**

Accès dans l'établissement : **total**

Toilettes : **FAC**



ST MICHEL DES ANDAINES 61600

Village du cheval

« La Passée »

LABEL CLUB SPORT HANDICAPS

Tél. 02 33 30 89 22

Parking : POS

Cheminement : POS

Accès dans l'établissement : partiel

1 chambre adaptée : POS

Toilettes dans la chambre : **FAC**



Cyclos du Pays Fertois

5 rue de l'Être Marin

Tél. 02 33 37 77 54

Pratique du cyclisme

HANDIGUIDE DES SPORTS



STE OPPORTUNE 61100

Salle des fêtes

Le bourg

Tél. 02 33 66 23 29

Parking : POS

Cheminement : POS

Accès aux locaux : RES 5 cm

Accès dans l'établissement : **total**

Toilettes : **FAC**

Chambre d'hôtes

La Bergerie

Tél. 02 33 66 04 28

LABEL TOURISME ET HANDICAP



ST PAUL 61100

Tennis de table

Pôle d'activités - Le bourg

Tél. 02 33 66 80 36

Parking : POS

Cheminement : POS

Accès aux locaux : RES 5 cm

Accès dans l'établissement : **total**

Accès à l'étage : ascenseur

Sanitaires : **FAC**

ST PAUL 61100

Salle des fêtes Les Tilleuls

Tél. 02 33 66 80 36
Capacité : 60
Parking : POS
Cheminement : POS
Accès aux locaux : RAM 4.25% sur 4 m
Accès dans l'établissement : **total**
Toilettes : **FAC**

Toilettes publiques

Le bourg

Parking : POS
Cheminement : POS
Accès aux toilettes : RES
Toilettes : POS



ST PHILBERT SUR ORNE 61430

Gîte de groupe

Le bourg

Tél. 02 33 64 10 97
Capacité : 11
Parking : POS
Cheminement : POS
Accès aux locaux : **P/P**
Accès dans l'établissement : **total**
Chambre(s) : **FAC**
Sanitaires : **FAC**



Salle des fêtes

Le bourg

Tél. 02 33 64 10 97
Capacité : 96
Parking : POS
Cheminement : POS
Accès aux locaux : **P/P**
Accès dans l'établissement : **total**
Toilettes : **FAC**

Restaurant de La Roche d'Oëtre

Tél. 02 33 68 87 45
Parking : **FAC** (60 m) possibilité de stationner près du restaurant
Cheminement : POS
Accès aux locaux : **P/P**
Accès dans l'établissement : **total**
Toilettes : **FAC**

Espace muséographique de la Roche d'Oëtre

Tél. 02 33 59 13 13
LABEL TOURISME ET HANDICAP



ST PIERRE DU REGARD 61790

Vélo Rail de la Suisse Normande

Ancienne gare de Pont-Erambourg

Tél. 02 31 69 39 30
Parking : POS
Cheminement : POS

VELO RAIL ADAPTE MIS A DISPOSITION
Gratuité pour les personnes à mobilité réduite en fauteuil



Salle des fêtes

Tél. 02 31 69 01 71
Capacité : 160
Parking : POS
Cheminement : POS
Accès aux locaux : RES 3 cm
Accès dans l'établissement : **total**
Toilettes : **FAC**



ST ROCH SUR EGRENNE 61350

Salle communale

Tél. 02 33 38 77 55
Capacité : 136
Parking : POS
Cheminement : POS
Accès locaux : RAM 14 % sur 1,25 m
Accès dans l'établissement : **total**
Toilettes : POS



ST QUENTIN LES CHARD. 61800

Salle polyvalente le bourg

Tél. 02 33 66 76 58
Capacité : 270
Parking : **FAC**
Cheminement : **FAC**
Accès aux locaux : **P/P**
Accès dans l'établissement : **total**
Toilettes : POS

Salle de sports de remise en forme

Tél. 02 33 66 76 58
Parking : **FAC**
Cheminement : **FAC**
Accès aux locaux : **P/P**
Accès dans l'établissement : **total**
Sanitaires : **FAC**

RAPPEL :

FAC : FACILE L'adaptation se rapproche des normes en vigueur...
POS : POSSIBLE L'adaptation est incomplète...
P/P : PLAIN - PIED
RES : RESSAUT (hauteur)
RAM : RAMPE (% de dénivelé)

ST SIMEON 61350

Salle communale

Tél. 02 33 38 73 02
Capacité : 100
Parking : POS
Cheminement : POS
Accès aux locaux : RAM 7,6 % sur 3 m
Accès dans l'établissement : **total**
Toilettes : **FAC**



SEPT FORGES 61330

Terrain de pétanque

Parc de la mairie

Parking: POS (70 m)
Cheminement : POS
Accès au terrain : POS
Toilettes publiques (place église) : **FAC**



Salle des fêtes

Tél. 02 33 38 33 12
Capacité : 90
Parking: **FAC**
Cheminement : **FAC**
Accès aux locaux : **P/P**
Accès dans l'établissement : **total**
Toilettes : **FAC**

TESSE FROULAY 61140

Salle communale

Le bourg

Tél. 02 33 37 97 78
Capacité : 110
Parking : POS
Cheminement : POS
Accès aux locaux : RES 5cm
Accès dans l'établissement : **total**
Toilettes : **FAC**

Arts martiaux vietnamiens d'Andaine

Salle communale le bourg

Tél. 0674 19 28 88
Pratique sports de combat
Handiguide des sports



TINCHEBRAY 61800

Maison du Pays de Tinchebray

Info touristique et expo temporaire

Tél. 02 33 66 60 13
Parking: POS
Cheminement : POS
Accès aux locaux : **P/P**
Accès dans l'établissement : **total**
Toilettes : **FAC**



Restaurant Au Père Tranquille

Rue de Vire

Tél. 02 33 65 96 45
Parking : POS
Cheminement : POS
Accès aux locaux : RES 5 cm
Accès dans l'établissement : Partiel
Toilettes : POS

Stade Le Croissant

Tél. 02 33 66 60 13
Parking : POS
Cheminement : POS
Accès tribunes : RAM 5 %
Vestiaires : POS
Toilettes : POS

Salle de sport Cossec

Tél. 02 33 66 60 13
Parking : POS
Cheminement : POS
Accès aux locaux : **P/P**
Accès dans l'établissement : **total**
Toilettes : POS

Salle multivalente Jean Monet

Tél. 02 33 66 60 13
Capacité: 840
Parking: POS
Cheminement : POS
Accès aux locaux : **P/P**
Accès dans l'établissement : **total**
Toilettes : POS

Association de tennis

Complexe sportif rue des Bourreliers
Tél. 02 33 96 13 06
Pratique du tennis
HANDIGUIDE DES SPORTS

Cyber base

Tél. 02 33 66 60 13
Parking: **FAC**
Cheminement : **FAC**
Accès aux locaux : **P/P**
Accès dans l'établissement : **total**
Toilettes : **FAC**



Plan d'eau

Tél. 02 33 66 60 13 (mairie)
Parking : POS Accès par la D 22
Cheminement (compacté): POS
Tour du plan d'eau : POS (700 m)

Toilettes publiques

Mairie

Parking : POS
Cheminement : POS
Accès aux toilettes : **P/P**
Toilettes : POS

TORCHAMP 61350

Gîte de France La Richerie

Centre pleine nature

Tél. 02 33 38 70 41

Parking : POS

Cheminement : POS

Accès au gîte : POS

Sanitaires gîte : **FAC**

Accès partie commune: **total**

Toilettes : **FAC**

Accès aux activités : suivant le handicap

Salle communale Leclerc

Tél. 02 33 38 75 38

Capacité : 100

Parking : POSk

Cheminement : POS

Accès aux locaux : RES 5 cm

Accès dans l'établissement : **total**

Toilettes : **FAC**



VIEUX PONT 61150

Salle polyvalente

Tél. 02 33 35 24 52

Capacité : 110

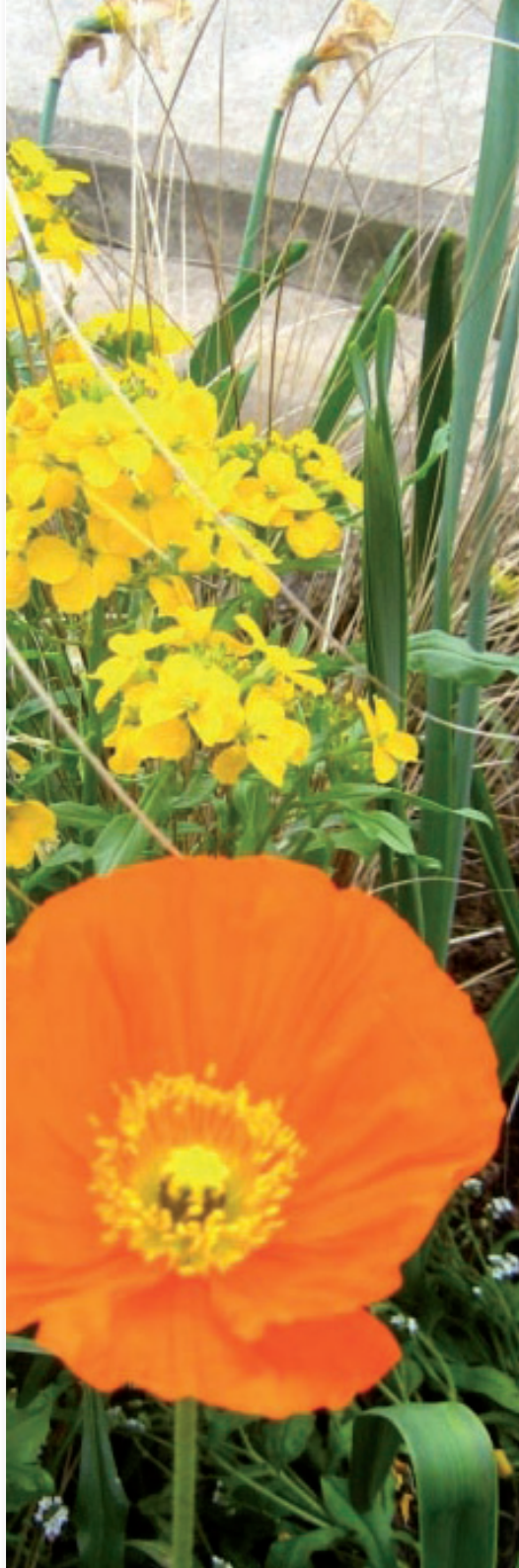
Parking : POS

Cheminement : POS

Accès aux locaux : **P/P**

Accès dans l'établissement : **total**

Toilettes : **FAC**



RÊVE de BOUCHONS 61

Présentation de l'association

Nous sommes **une association caritative**. Nos ressources proviennent de la vente des bouchons, de dons (*ouvrant droit à réduction d'impôts, association d'intérêt général*), de partenariats commerciaux, de subventions, d'aides directes ou indirectes...

Notre objectif est de faciliter l'accès aux loisirs des personnes à mobilité réduite (P.M.R.) ou atteintes de tout autre handicap.

Nous collectons uniquement les bouchons en plastique de bouteilles d'eau, de lait, de jus de fruits, de sodas, de boissons gazeuses, « **Merci d'être vigilant dans votre collecte** », car nous avons des rejets. Ensuite des bénévoles trient, conditionnent et stockent les bouchons en sacs de 100 litres. Lorsque nous avons la quantité suffisante pour affréter un camion, nous expédions nos bouchons vers une usine de recyclage qui transforme la matière en granulés pour la fabrication d'objets en plastique tel que seaux, piquets de vigne, palettes, etc.

Afin de faciliter le travail des bénévoles, tout en assurant une chaîne de solidarité, nous vous demandons de déposer vos bouchons au local de collecte et de stockage **La Redingote** rue Simons à Flers du lundi au vendredi de 14 h à 18 h et le mercredi et vendredi matin.

A ce jour nous avons financé et mis à disposition :

Une **Joëlette** à l'I.E.M. de la Ferrière aux Etangs (Tél. 02 33 66 91 74)

Une **Joëlette** à l' A.B.C. association randonneurs La Chapelle Biche (02 33 65 87 91)

Un **Hippocampe** à l'I.E.M. de la Ferrière aux Etangs (Tél. 02 33 66 91 74)

Un **Vélorail adapté** à la gare de Pont-Erambourg (Tél. 02 31 69 39 30)

Un **City 7** au C.M.P.R. de Bagnoles de l'Orne (Tél. 02 33 30 20 10)

Un **Lomo** module tous chemins à l'Office de Tourisme d'Athis de l'O. (02 33 66 14 26)

Nous proposons aux enseignants des établissements scolaires d'intervenir auprès des élèves afin de les informer sur les buts de notre action en faveur des personnes à mobilité réduite et sur l'intérêt du recyclage des bouchons.

*Le Ministère du développement durable et de l'environnement a attribué à notre action de collecte de bouchons, le **LABEL DU DÉVELOPPEMENT DURABLE** ce label valorise une opération originale, qui préserve l'environnement.*

Notre association implantée sur le Pays du Bocage Ornaïen n'a aucune limite géographique, pour la générosité, les bonnes volontés et pour de nouvelles idées. Nous vous invitons à adhérer **gratuitement**, ce qui vous permettra d'être informé personnellement du déroulement et de l'aboutissement des actions engagées.

Contact : Tél. **02 33 65 60 46** ou **06 88 25 25 88**

Courriel : **revedebouchons61@orange.fr**

Association loi 1901, indépendante, à but humanitaire, n° W 612000512

RÊVE de BOUCHONS 61

Nos points de collecte et de contact dans le Bocage Ornaïs

FLERS / Local principal de stockage et de collecte « La Redingote » 206 rue Simons.

ATHIS / Lieudit : les Bourses. *Simone Laprune et Rémi Jouin* coordinateur tri bouchons

BANVOU / Ecole primaire.

BRIOUZE / rue des Acacias Briouze *Dominique Verbecq et Jean Claude Rocher*

BRIOUZE / LEP rural privé Notre Dame (classe de 3^{ème} EA année 2010/2011)

CHAMPSECRET / Ecole primaire, et la boucherie *Bouquerel*

CHANU / Lieudit : le Moulin de Fresnay. *Eric Ménager*.

CEAUCE / Lieudit : Bellevue. *Camille Chochon*.

CEAUCE / Ecole Jeanne d'Arc.

CHENEDOUIT / Lieudit : la Mansonnière. *Marie Hélène Elie* Trésorière R.D.B. 61

COUTERNE / Groupe scolaire Bd Léon Petit.

DOMFRONT / Place du Champ de Foire *Christine Ducroix*. membre du C.A. - R.D.B. 61

DOMFRONT / ADECO et la Maison des Associations

LA CHAPELLE AU MOINE / Ecole primaire.

LA CHAPELLE BICHE / Lieudit : la Sauvagère. *Roger Pringault*. Secrétaire R.D.B. 61

LA FERRIERE AUX ETANGS / I.E.M. Le Gué Plat : *Samuel*

LA FERTE MACE / Lions Club. Collecte chaque trimestre, place Neustadt

LA FERTE MACE / Ecole Ste Marie 21 rue W. Challermel.

LA SAUVAGERE / Ecole primaire Contact : *Arlette Jeanne*

LA SELLE LA FORGE / 10 rue du Moulin *Jean Marie Brand* Président R.D.B. 61

LA SELLE LA FORGE / Ecole primaire.

MESSEI / Ecole maternelle. Contact : *Jean Jacques Lemée*.

PERROU / *Béatrice et Bertrand Putman* La Surie.

PERROU / *Jeannine et Jacques Rablineau* Belle Fontaine

RANES / Ecole primaire

ST BOMER LES FORGES / Ecole primaire

ST GEORGES DES GROSEILLERS / L'Albatros. Contact : *Bernadette et Anne Marie*.

ST PIERRE DU REGARD / Ecole primaire.

STE HONORINE LA GUILLAUME / Ecole primaire.

Liste ouverte...

Si vous souhaitez figurer sur cette liste, Téléphonez au 02 33 65 60 46

Local de stockage et de collecte **La Redingote** rue Simons Flers du lundi au vendredi de 14 h à 18 h mercredi et vendredi matin.

Contact : Tél. 02 33 65 60 46 ou 06 88 25 25 88

Courriel : revedebouchons61@orange.fr

Association loi 1901, indépendante, à but humanitaire, n° W 612000512

RÊVE de BOUCHONS 61

Nos partenaires privilégiés permanents



A.P.F. Orne / Association des Paralysés de France

Carrefour / Le Tremblay Flers

Ets Chara / Flers

Fondation Créavenir / Crédit Mutuel

GIP ADECO / Pays du Bocage Ornaïs

La Redingote (association AGIR) / Rue Simons Flers

Lions-Club / La Ferté Macé

Mairie / Flers

Nos partenaires ayant bénéficié de dons de matériels Handi loisirs

A B C Association de randonnée / La Chapelle Biche

Centre de médecine physique et de réadaptation / Bagnoles de l'Orne

Institut d'Education Motrice / Le Gué Plat La Ferrière aux Etangs

Office de tourisme / Athis de l'Orne

Vélorail de la Suisse Normande / Pont Erambourg



Crédit photos et illustrations pour l'ensemble de la brochure :

André Cardeur - Bernard Nicolas (04) - Communauté de Communes de Rânes - Conseil général Alpes de Haute - Provence - Eric Ménager - Mairie de Flers - Jean Marie Requeux - I.E.M. La Ferrière aux Etangs - Maison du Paysage Bréel - Maison du Pays de Tinchebray - O.T. Athis de l'Orne - O.T. Bagnoles de l'Orne - O.T. Domfront - O.T. La Ferté Macé - O.T. Putanges - Rêve de Bouchons 61 - Vipamat

Loisirs accessibles à tous

Quelques adresses utiles

FLERS 61100

GIP ADECO Pays du Bocage

Tél. 02 33 65 37 92

adeco-paysdubocage@wanadoo.fr

www.paysdubocage.fr

ATHIS DE L'ORNE 61430

Office de Tourisme

Tél. 02 33 66 14 26

ot.athis@wanadoo.fr

www.athis-bocage.com

BAGNOLES DE L'ORNE 61140

Office de Tourisme

Tél. 02 33 37 85 66

bagnolesdelorne.tourisme@wanadoo.fr

www.bagnolesdelorne.com

DOMFRONT 61700

Office de Tourisme

Tél. 02 33 38 53 97

ot.bocagedomfrontais@wanadoo.fr

www.ot-domfront.com

LA FERTÉ MACÉ 61600

Office de Tourisme

Tél. 02 33 37 10 97

otsi.la-ferte-mace@wanadoo.fr

www.tourisme-lafertemace.fr

FLERS 61100

Office de Tourisme

Tél. 02 33 65 06 75

otsi.flers@wanadoo.fr

www.flerstourisme.com

PUTANGES-PONT-ECREPIN 61210

Office de Tourisme

Tél. 02 33 35 86 57

ot.putanges@wanadoo.fr

www.office-tourisme-putanges.com

TINCHEBRAY

Maison du Pays de Tinchebray

Tél. 02 33 64 23 55

maison.pays.tinchebray@wanadoo.fr

ROCHE D'OÛTRE 61430

Point I

Tél. 02 6159 13 13

roche-doetre@wanadoo.fr

www.roche-doetre.fr

BRIOUZE 61220

Point I

Tél. 02 33 62 81 50

centre.culturel.houlme@wanadoo.fr

DOMPIERRE 61700

Point I

Tél. 02 33 38 03 25

contact@lesavoiretlefer.fr

ST FRAIMBAULT 61350

Point I (en saison)

Tél. 02 33 30 69 60

ou 02 33 30 69 64

st.fraimbault@wanadoo.fr

www.saint-fraimbault.com

RÂNES 61150

SI (en saison)

Tél. 02 33 39 73 87

ALENÇON 61002 (CEDEX)

Comité Départemental du Tourisme - BP 50

Tél. 02 33 28 88 71

info@ornetourisme.com

www.ornetourisme.com

ALENÇON 61000

Délégation Départementale - APF 17 rue Pierre Jouanny

Tél. : 02 33 80 37 55

Fax : 02 33 80 37 56

dd.61@apf.asso.fr

ALENÇON 61005 CEDEX

Maison Départementale des personnes Handicapées de l'Orne 13, rue Marchand Saillant - BP 199

Tél. : 02 33 15 00 31

Fax : 02 33 81 62 27

www.mdph61.fr

ALENÇON 61000

Comité Départemental du sport adapté - Maison des sports de l'Orne Conseiller technique fédéral de l'Orne : Arnaud Le Calvez

Tél. : 06 74 76 34 61

ou 02 33 80 27 42

arnaud.lecalvez@ffsa.asso.fr

Cette adresse email est protégée contre les robots des spammeurs, vous devez activer Javascript pour la voir.

ALENÇON 61000

Comité Handisport de l'Orne Maison des sports de l'Orne

Président : Emeric MARTIN

Mickael CHATELAI

Tél. : 06 40 22 68 19

ou 02 33 80 27 57

handi_orne@yahoo.fr

ALENÇON 61000

Comité Départemental Olympique et Sportif 61 - Handi-guide des Sports - Maison des sports de l'Orne

Tél. : 02 33 80 27 63

ou 06 23 53 62 07

cdos61@wanadoo.fr